

Programm 2026



Lebenshilfe
Leonberg e.V.





Ulmer Straße 37 · 71229 Leonberg
Telefon 07152 5699-230



willkommen@lebenshilfe-leonberg.de
www.lebenshilfe-leonberg.de
Facebook/Instagram: Lebenshilfe Leonberg

Inhalt

Vorstand/Vorwort	Seite 4
Informationen zur Preisgestaltung	Seite 5
Mitarbeiter*innen der Lebenshilfe	Seite 6 bis 7
Aufsichtsrat/Beirat	Seite 8 bis 9
Vertrauensstelle	Seite 10
Mitarbeit in der Lebenshilfe	Seite 11
Veranstaltungen	Seite 12 bis 13
Hinweise zum Programmheft	Seite 14
Angebote für Kinder und Jugendliche	Seite 15 bis 36
Angebote für Erwachsene	Seite 37 bis 76
Assistenz- und Beratungsangebote	Seite 77 bis 83
Angebote für Angehörige	Seite 84 bis 94
Angebote für Mitarbeitende	Seite 95 bis 107
Teilnahmebedingungen	Seite 108 bis 110
Finanzierungsmöglichkeiten	Seite 111
Unterstützung /Förderung	Seite 112
Beitrittserklärung	Seite 113 bis 114
Impressum/Danke	Seite 115
Kontaktdaten/Bankverbindung	Rückseite

Vorwort

Liebe Mitglieder, Unterstützende und Freund*innen der Lebenshilfe Leonberg,

wir freuen uns sehr, Ihnen unser neues Freizeitprogramm 2026 vorzustellen!

Es steckt voller bunter Ideen, schöner Erlebnisse und Begegnungen.

Alle Menschen sollen mitmachen können – ganz gleich, wie viel Unterstützung sie brauchen.

Denn Freizeit ist nicht nur Pausenzeit. Freizeit bedeutet: gemeinsam lachen,

Neues entdecken, dabei sein, dazugehören. Und manchmal auch – ein kleines Abenteuer.

Ein ganz besonderer Dank gilt an dieser Stelle allen, die dieses Programm möglich machen: den engagierten **Mitarbeitenden und Ehrenamtlichen**, die mit Herz und Organisationstalent dafür sorgen, dass alles reibungslos läuft. Den **Familien und gesetzlichen Betreuer*innen**, die unsere Arbeit mit Vertrauen begleiten. Und natürlich Ihnen – den **Teilnehmer*innen** – für Offenheit, Neugier und Begeisterung, die jede Veranstaltung zu etwas Besonderem machen.

Wir laden Sie herzlich ein, im Programm zu stöbern, Neues auszuprobieren, Altbewährtes wiederzuentdecken – und einfach eine gute Zeit mit uns zu verbringen.

Wir freuen uns auf viele schöne gemeinsame Momente mit Ihnen!

Herzliche Grüße,
Ihre Cornelia Lentl

Cornelia Lentl
Vorständin/Geschäftsführung
Telefon 07152 5699-231
cornelia.lentl@lebenshilfe-leonberg.de



Neuerungen zur Preisgestaltung

In 2026 gibt es einige Neuerungen zur Preisgestaltung.

Der Gesamtpreis setzt sich zusammen aus: Assistenzkosten und Sachkosten

Assistenzkosten

Assistenzkosten sind die Kosten für die personelle Begleitung. Sie sind berechnet für eine Betreuung in der Gruppe.

Bei einem erhöhten Unterstützungsbedarf, der unter Umständen auch eine Einzelbegleitung erfordert, wenden Sie sich bitte an uns, um die Assistenzkosten konkret zu erfragen.

Die Assistenzkosten können finanziert werden durch:

- Pflegeversicherung:
mit dem gemeinsamen Jahresbetrag für Verhinderungs- und Kurzzeitpflege oder mit dem Entlastungsbetrag
- Eingliederungshilfe:
mit der Leistung ‚Assistenzleistungen zur Teilhabe am gemeinschaftlichen und kulturellen Leben.‘

Leistungen aus Eingliederungshilfe und Verhinderungspflege müssen Sie vorher beantragen.

Wir helfen Ihnen gerne dabei.

Wenn Sie über keinen Pflegegrad und keine Bewilligung der Eingliederungshilfe verfügen, müssen Sie die Assistenzkosten selbst bezahlen. Ebenso, wenn Ihr jeweiliges Budget bereits ausgeschöpft ist.

Sachkosten

Das sind z. B.: Unterkunft, Lebensmittel, Eintrittskarten, Fahrtkosten, Bahn- oder Flugtickets (abhängig vom Angebot). Diese Kosten müssen Sie üblicherweise selbst bezahlen.

Sie können nur aus dem Entlastungsbetrag der Pflegeversicherung finanziert werden.

Wenn Sie den gemeinsamen Jahresbetrag für Verhinderungs- und Kurzzeitpflege oder Eingliederungshilfe für die Finanzierung der Assistenzkosten nutzen, müssen Sie die Sachkosten immer selbst bezahlen.

**Die im Programmheft angegebenen Preise gelten für Vereinsmitglieder.
Nichtmitglieder bezahlen einen Zuschlag von 20%**

Weitere Informationen zu Finanzierungsmöglichkeiten finden Sie in unserem Programmheft auf Seite 111.

Die Mitarbeiter*innen der Lebenshilfe Leonberg



Friederike Lux
**Koordination Freizeiten,
Ferientagesbetreuung,
Ehrenamtliche und Freiwilligendienst**
Telefon 07152 5699-238
Mobil 0163 3019007
friederike.lux@lebenshilfe-
leonberg.de



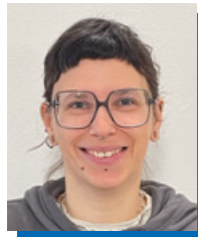
Despina Papadopoulou
Koordination Nachmittagsbetreuung
Mobil 0157 54883211
despina.papadopoulou@lebenshilfe-
leonberg.de



Elisabeth Kolofon
Öffentlichkeitsarbeit
Telefon 07152 5699-234
elisabeth.kolofon@lebenshilfe-
leonberg.de



Paul Sauer
**Durchführung Angebote
und AWS, Sicherheitsbeauftragter**
Mobil 0163 4893116
paul.sauer@lebenshilfe-leonberg.de



Lisa Sauer
**Koordination Kurse,
FUD, Durchführung AWS**
Telefon 07152 5699-232
Mobil 0178 8818890
lisa.sauer@lebenshilfe-leonberg.de



Carmen Schubert
**Koordination AWS
(Assistenz im Wohn- und Sozialraum)**
Mobil 0157 33718461
carmen.schubert@lebenshilfe-
leonberg.de



Michelle Reichert
Durchführung Angebote
Mobil 0157 51187835
michelle.reichert@lebenshilfe-
leonberg.de



Alexandra Fritz
**Durchführung Angebote
und AWS**
Telefon 07152 5699-232
alexandra.fritz@lebenshilfe-
leonberg.de



Maike Kümmerle
**Teilhabe Bildung
Koordination Schulbegleitung**
Mobil 0157 54968846
maike.kuemmerle@
lebenshilfe-leonberg.de



Teresa Eisenhardt
**Referentin für Sexualpädagogik,
Durchführung Angebote und
AWS, Praxisanleitung**
Mobil 0163 2135705
teresa.eisenhardt@lebenshilfe-
leonberg.de



Britt Szesny
Verwaltung
Telefon 07152 5699-230
britt.szesny@lebenshilfe-
leonberg.de



Melissa Haag
Duale Studentin



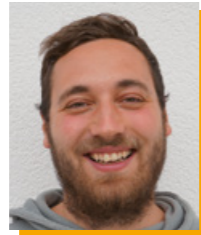
Laura Steckkönig
Duale Studentin

Die Geschäftsstelle ist an Werktagen von 08:30 bis 13:00 Uhr besetzt.
Aber auch außerhalb dieser Zeiten stehen wir Ihnen nach Vereinbarung gerne zur Verfügung!

Unser Aufsichtsrat



Jürgen Rein
Aufsichtsratsvorsitzender



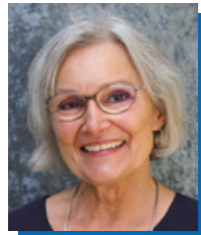
Fabian Baumhauer



Klaus Müller



Marion Speidel



Sylvia Wiesner-Jung
Stellvertretende Aufsichtsratsvorsitzende



Anna Baumhauer



Peggy Müller



Markus Rosenberger

*Der Aufsichtsrat wird im Jahr 2026 neu gewählt
Nachrichten an den Aufsichtsrat senden Sie bitte mit einem entsprechenden Hinweis
an diese E-Mail-Adresse: willkommen@lebenshilfe-leonberg.de*

Unser Beirat



Markus Rosenberger
Beiratsvorsitzender



Kevin Frank



Bianca Heinzerling



Sebastian Kolofon
Schriftführer



Rudi Hassler



Tabea Joos

*Der Beirat wird im Jahr 2026 neu gewählt.
Nachrichten an den Beirat senden Sie bitte mit einem entsprechenden Hinweis
an diese E-Mail-Adresse: willkommen@lebenshilfe-leonberg.de*

Vertrauensstelle

Wenn du in der Lebenshilfe Gewalt erlebt oder gesehen hast kannst du dich an die Vertrauensstelle wenden.

Du kannst dich auch melden, wenn du dich in der Lebenshilfe unwohl fühlst.

Es gibt viele Arten von Gewalt.

Gewalt ist zum Beispiel, wenn dich jemand schlägt, anschreit oder dir nicht erlaubt zu essen oder zu trinken, oder dich nicht ernst nimmt.

Friederike Lux und Teresa Eisenhardt sind die Ansprech-Personen für Gewalt.

Du kannst mit beiden oder mit einer sprechen.

Du kannst zu dem Gespräch jemanden mitbringen, wenn dir das hilft.

Kontakt

vertrauen@lebenshilfe-leonberg.de

Oder einfach anrufen:

Friederike Lux, Mobil 0163 3019007 oder

Teresa Eisenhardt, Mobil 0163 2135705



Mitarbeit in der Lebenshilfe

Du hast Lust bei uns ehrenamtlich tätig zu sein oder kennst eine Person, die zu uns passt?

Wir bieten dir:

- **flexible Einsatzmöglichkeiten nach deinen Wünschen**
- **eine Aufwandsentschädigung**
- **regelmäßige Fortbildungen**

... und natürlich eine unvergessliche Zeit voll Spaß, Wachstum und toller Menschen.

Praktika, FSJ, BFD und **Praxissemester** sind ebenfalls möglich.

Mehr zu den Angeboten für unsere Mitarbeitenden findest du ab Seite 95.

Melde dich und sei dabei:

Telefon 07152 5699-230

willkommen@lebenshilfe-leonberg.de

Instagram / Facebook: Lebenshilfe Leonberg

Wir freuen uns auf dich!

Dein Lebenshilfe-Team



Sonntags-Café in der Lebenshilfe

Jeden **ersten Sonntag im Monat** ist von **14:00 bis 16:30 Uhr** unser Sonntags-Café im Treff 37 geöffnet.

*Im Januar bleibt das Sonntags-Café geschlossen. Der erste Öffnungstag 2026 ist der **01. Februar!***



Kommen Sie vorbei!

Treffen Sie alte Bekannte und Freunde. Lassen Sie sich von unserem Service-Team mit leckerem Kuchen verwöhnen. **Wir freuen uns auf Sie!**
Ihr Service-Team der Lebenshilfe



Veranstaltungen

- 10. Februar** Teilnahme der Lebenshilfe am Pferdemarkt-Umzug
- 20. Mai** Mitgliederversammlung mit Wahl des Aufsichtsrats
- 13. Juni** Sommerfest der Lebenshilfe
- 28. Juni** Ehrenamts-Dankeschön-Event:
Pizzafahrt auf dem Stocherkahn in Tübingen
- 18. Juli** Mitgliederausflug
- 19. Dezember** Weihnachtsparty der Lebenshilfe in der Steinturnhalle

Unsere Mitglieder erhalten zeitnah vor den Veranstaltungen eine Einladung per Post oder E-Mail.






Fortbildungen/Informationsabende

Auch 2026 haben wir wieder viele interessante **Fortbildungen und Informationsabende** für Sie im Programm.

Diese finden Sie ab Seite 84.

Hinweise zum Programmheft

1. Die einzelnen Bereiche sind mit **unterschiedlichen Farben** gekennzeichnet. So sind sie einfacher zu unterscheiden.

-  **Grün** Angebote für Kinder und Jugendliche
-  **Blaugrün** Angebote für Erwachsene
-  **Blau** Assistenz- und Beratungsangebote
-  **Orange** Angebote für Angehörige
-  **Rot** Angebote für Mitarbeitende

2. Die **Bedeutung der Symbole** ist:



Wo findet das Angebot statt oder wo treffen wir uns?



Um wieviel Uhr beginnt das Angebot und wann endet es?



An welchem Wochentag ist das Angebot?



Ist das Angebot für Rollstuhlfahrer*innen geeignet?

3. Die Texte zu den Angeboten sind in **leicht verständlicher Sprache**. Das heißt sie sind kurz und man erfährt das Wichtigste. Diese Texte können mehr Menschen verstehen.



Hier beginnen die Angebote für Kinder und Jugendliche

Angebot 1

Nachmittagsbetreuung



Lebenshilfe/
Jugendhaus
Eltingen,
Jugendhaus
Warmbronn,
BBE



an allen
Schultagen



richtet sich
nach den
Schulzeiten



Lebenshilfe: JA
Jugendhäuser:
NEIN
BBE: JA

Bei uns wartet ein bunter Nachmittag auf dich.
Es gibt viele tolle Sachen zu entdecken!
Wir spielen, basteln und toben zusammen.
Manchmal backen wir oder machen coole Ausflüge.
An den kurzen Schultagen gibt es ein gemeinsames
Mittagessen.



Assistenzleistung für Schüler*innen aus dem Landkreis Böblingen	ab 5,00 € pro Stunde
Assistenzleistung für Schüler*innen ausserhalb auf Anfrage	
Nachmittags-Snack	2,00 € pro Tag
Warmes Mittagessen an den kurzen Schultagen	4,00 € pro Tag
Abholen von der Karl-Georg-Haldenwang-Schule	4,50 € pro Tag

Leitung: Despina Papadopoulou

Montag: 15:15 Uhr bis 16:30 Uhr
Dienstag: 15:15 Uhr bis 16:30 Uhr
Mittwoch: 11:55 Uhr bis 16:30 Uhr
Donnerstag: 15:15 Uhr bis 16:30 Uhr
Freitag: 11:55 Uhr bis 16:30 Uhr

*Die Betreuungszeiten richten sich nach dem Stundenplan
der Karl-Georg-Haldenwang-Schule.
Außenklassen nach Absprache auch zu früheren Zeiten möglich.
Bei Bedarf und nach Absprache sind individuelle Betreuungszeiten
bis 17:30 Uhr möglich.
In den Schulferien findet keine Nachmittagsbetreuung statt.*



Angebot 2



Lebenshilfe



Montag
bis
Freitag



9:00 Uhr
bis
16:30 Uhr



JA

Stadtranderholung



In den Sommerferien verbringen wir eine tolle Zeit miteinander. Wir spielen, basteln, singen und machen Ausflüge.

In kleinen Gruppen gehen wir zum Beispiel in den Zoo, ins Freibad oder auf den Spielplatz. Mittags gibt es ein leckeres Essen für alle.

Stadtranderholung Woche 1: 03. bis 07. August

Stadtranderholung Woche 2: 10. bis 14. August

Bitte für jede Woche einzeln anmelden.

Am Wochenende findet keine Betreuung statt.

Die Routen und Zeiten unserer Fahrdienste werden nach den Anmeldungen von uns geplant und sind nicht flexibel oder tauschbar.

Jeweils Montagvormittag und Freitagnachmittag findet kein Fahrdienst statt.

Assistenzleistung	81,00 € pro Tag
Sachkosten	29,00 € pro Tag
Einzelassistent auf Anfrage	
Fahrtkosten	7,00 € pro Fahrt innerhalb von Leonberg
	12,00 € pro Fahrt außerhalb von Leonberg

Ferientagesbetreuung

Wir spielen zusammen und haben viel Spaß. Manchmal basteln oder malen wir im Gruppenraum. An anderen Tagen gehen wir nach draußen – zum Spielplatz, in den Wald oder in die Stadt.

Mittags gibt es ein leckeres Essen für alle.

Faschingsferien: 16. bis 20. Februar

Pfingstferien 1: 26. bis 29. Mai

Osterferien 1: 30. März bis 02. April

Pfingstferien 2: 01. bis 03. und 05. Juni

Osterferien 2: 07. bis 10. April

Sommerferien: 07. bis 11. September

Herbstferien: 26. bis 30. Oktober

Die Routen und Zeiten unserer Fahrdienste werden nach den Anmeldungen von uns geplant und sind nicht flexibel oder tauschbar.

Jeweils Montagvormittag und Freitagnachmittag findet kein Fahrdienst statt.

Assistenzleistung	81,00 € pro Tag
Sachkosten	29,00 € pro Tag
Einzelassistent auf Anfrage	
Fahrtkosten	7,00 € pro Fahrt innerhalb von Leonberg
	12,00 € pro Fahrt außerhalb von Leonberg

Angebot 3



Lebenshilfe



Montag
bis
Freitag



9:00 Uhr
bis
16:30 Uhr



JA



Angebot 4

Weltmädchentag

Am 11. Oktober ist Welt-Mädchen-Tag. An diesem Tag denken wir an Mädchen auf der ganzen Welt. Viele Mädchen haben Probleme. Darauf wollen wir aufmerksam machen. Wir wollen auch die Rechte von Mädchen stärken. Denn Mädchen sollen die gleichen Chancen haben wie Jungen. Im Traumpalast gibt es im Oktober ein besonderes Programm für Mädchen. Wir schauen einen Film über starke Mädchen. Danach können wir miteinander sprechen: über die Probleme von Mädchen und darüber, wie wir uns gegenseitig Mut machen können.



Weltmädchentag: *(wird noch bekannt gegeben)*

Assistenzleistung	26,00 €
Sachkosten	2,00 €
Einzelassistent auf Anfrage	



Lebenshilfe
Leonberg



wird noch
bekannt
gegeben



wird noch
bekannt
gegeben



JA

Zirkus Leo

Wir machen zusammen mit vielen anderen Kindern einen Zirkus. Wir üben jeden Tag für eine große Aufführung! Du kannst dir aussuchen bei welcher Zirkusgruppe du mitmachst und was du aufführen wirst! Vielleicht wirst du Teil der Akrobaten oder ein wildes Tier?

Am Mittwoch laden wir deine Eltern und Freunde zu der Zirkusaufführung ein. Es gibt jeden Tag ein Mittagessen.



Zirkus Leo: 30. März bis 01. April

Aufführung: 01. April um 16 Uhr

Assistenzleistung	129,00 € Komplettpreis für 3 Tage
Sachkosten	30,00 € Komplettpreis für 3 Tage
Einzelassistent auf Anfrage	

Angebot 5



Georgii-Halle
Leonberg



Montag
bis
Mittwoch



10:00 Uhr
bis
15:00 Uhr



JA

Angebot 6



Schwimmbad
Karl-Georg-
Haldenwang-
Schule



Montag
bis
Donnerstag



wird noch
bekannt
gegeben



JA

Inklusive Schwimmkurse ‚Schwimmen für alle‘

In unserem inklusiven Schwimmkurs lernen wir das Element Wasser kennen. Und wie wir uns im Wasser sicher bewegen. Jeder kann in seinem Tempo diesen Bewegungsraum entdecken. Unsere Schwimmlehrerin zeigt den Angehörigen Übungen. So kann auch nach dem Kurs das Schwimmen weiter geübt werden.



Inklusive Schwimmkurse ‚Schwimmen für alle‘:

4 Tage in den Osterferien und 4 Tage in den Herbstferien

Leitung: Hanne Hutt

ACHTUNG! Du musst eine Begleitperson mitbringen, die auch im Wasser sein wird.

Assistenzleistung	34,00 € Komplettpreis für 4 Tage
-------------------	----------------------------------

Inklusives Turnen

Gemeinsam wollen wir uns bewegen. Ob klettern, springen oder werfen, es ist alles dabei. Du kannst etwas nicht? Nicht schlimm. Dann machst du so lange eine andere Übung. Hauptsache du hast Spaß am Bewegen.



Inklusives Turnen: Start 25. Februar

Leitung: Petra Frick und Christian Rodriguez

Für Kinder und Jugendliche ab 6 Jahren

Bitte immer Sportsachen und etwas zu trinken mitbringen.

Assistenzleistung	8,00 € pro Kurstag
Einzelassistenz auf Anfrage	

Angebot 7



Haus der
Begegnung
Leonberg,
Turnraum



Mittwoch,
außer
in den Ferien



15:00 Uhr
bis
16:00 Uhr



Nach
Absprache

Angebot 8

Tagesausflug Faschingsumzug Weil der Stadt

Wir gehen auf den Faschingsumzug in Weil der Stadt. Dort laufen Menschen in Verkleidung durch die Straßen. Sie machen auch Musik. Sie freuen sich und werfen Süßigkeiten für die Kinder. Wir treffen uns an der Lebenshilfe und fahren gemeinsam nach Weil der Stadt. Du kannst gerne verkleidet kommen.



Tagesausflug Faschingsumzug Weil der Stadt: 17. Februar

Assistenzleistung	55,00 €
Sachkosten	12,00 €
Einzelassistent auf Anfrage	



Lebenshilfe



Dienstag



12:00 Uhr
bis
17:00 Uhr



JA

Tagesausflug Freibad

Wir verbringen einen tollen Tag im Freibad. Wir plantschen, schwimmen, rutschen und tauchen. Wir können Federball spielen, den Spielplatz erkunden oder auf der Wiese entspannen. Beim Freibad-Kiosk kaufen wir uns ein Mittagessen. Wir gehen in das Leobad. Bei schlechtem Wetter gehen wir in ein Hallenbad mit Rutschen.



Tagesausflug Freibad: 27. Juni

Assistenzleistung	49,00 €
Sachkosten	9,00 € inklusive Eintritt
Einzelassistent auf Anfrage	

Angebot 9



Freibad
Leobad



Samstag



11:00 Uhr
bis
17:00 Uhr



JA

Angebot 10



Lebenshilfe



Sonntag



09:00 Uhr
bis
16:00 Uhr



NEIN

Tagesausflug Fossiliensuche in Holzmaden

Fossilien sind versteinerte Tiere aus der Zeit der Dinosaurier.

Diese möchten wir uns im Museum anschauen.

Und wir möchten selbst welche im Steinbruch suchen.

Das tut man mit Hammer und Meißel. Damit klopft man die Steine auseinander.

Alle gefundenen Fossilien kannst du mit nach Hause nehmen.



Tagesausflug Fossiliensuche in Holzmaden: 24. Mai

Bitte bringe ein kleines Vesper und Getränke mit.

Gutes Schuhwerk und wetterfeste Kleidung ist vorteilhaft.

Assistenzleistung	67,00 €
Sachkosten	21,00 € inklusive Eintritt
Einzelassistent auf Anfrage	

Musical ‚Anouk‘

Ein Musical ist ein Theaterstück mit viel Musik und Tanz.

In diesem Musical geht es um das Mädchen Anouk.

Anouk möchte nicht schlafen gehen.

Bis sie jede Nacht ein aufregendes Abendteuer erlebt.

Das Musical ist in der Liederhalle in Stuttgart.

Wir treffen uns in der Lebenshilfe und fahren gemeinsam zur Liederhalle.



Musical ‚Anouk‘: 14. Februar

Assistenzleistung	65,00 €
Sachkosten	50,00 € inklusive Eintritt
Einzelassistent auf Anfrage	

Angebot 11



Lebenshilfe



Samstag



13:30 Uhr
bis
18:30 Uhr



Nach
Absprache

Angebot 12

Naturtheater Renningen

Das Naturtheater in Renningen ist ein Theater im Freien. Der Zuschauerraum hat kein Dach. Man muss sich zu dem Wetter passend anziehen. Am besten nimmt man ein Sitzkissen mit.



Dieses Jahr wird das Stück ‚Der gestiefelte Kater‘ gespielt. Darin geht es um einen Müllers Sohn. Er erbt von seinem Vater eine Katze. Sie hilft ihm reich zu werden. Und die Prinzessin zu heiraten.

Wir treffen uns an der Lebenshilfe und fahren gemeinsam nach Renningen.

Naturtheater Renningen: 19. Juli

Assistenzleistung	42,00 €
Sachkosten	11,00 € inklusive Eintritt
Einzelassistent auf Anfrage	



Lebenshilfe



Sonntag



13:00 Uhr
bis
18:00 Uhr



Nach
Absprache

Besuch ‚rockXplosion‘

In Warmbronn findet jedes Jahr ein Musik-Festival statt. Es ist draußen auf einer Wiese. Deine Kleidung sollte zum Wetter passen.

Wir können uns ein paar Konzerte anhören und neue Musik entdecken. Wir können dort auch essen und trinken. Wir fahren gemeinsam zum Festival.



Besuch ‚rockXplosion‘: 02. August

Assistenzleistung	59,00 €
Sachkosten	3,00 €
Einzelassistent auf Anfrage	

Angebot 13



Lebenshilfe



Sonntag



13:00 Uhr
bis
18:00 Uhr



Nach
Absprache

Angebot 14

Pferdemarkt-Disco

Wir gehen zur Pferdemarkt-Disco in Leonberg. Das ist eine Party für Kinder und Jugendliche. Sie findet in der Georgii-Halle in Leonberg statt. Es gibt Musik, Tanzen und gute Stimmung. Du kannst Freunde treffen, neue Leute kennenlernen und einfach Spaß haben. Snacks und Getränke gibt es dort zu kaufen. Alle Kinder und Jugendlichen sind beim Feiern willkommen!



Lebenshilfe



Freitag



17:00 Uhr
bis
21:00 Uhr



JA

Pferdemarkt-Disco: 13. Februar

Assistenzleistung	46,00 €
Sachkosten	3,00 €
Einzelassistent auf Anfrage	

Kinder- und Jugend-Disco in der Lebenshilfe

Wir wollen tanzen, feiern und Spaß haben! Die Party steigt in der Lebenshilfe und ist für alle Kinder und Jugendliche. Komm vorbei und tanze zu den coolsten Hits der aktuellen Charts. Ein Abend voll mit Musik, Spaß und Begegnungen.



Angebot 15



Lebenshilfe



Donnerstag



18:00 Uhr
bis
21:00 Uhr



JA

Kinder- und Jugend-Disco: 30. April

Assistenzleistung	21,00 €
Sachkosten	2,00 € inklusive Getränke und Snacks
Einzelassistent auf Anfrage	

Angebot 16



Lebenshilfe



Freitag
bis
Sonntag



17:00 Uhr
bis
17:00 Uhr



JA

Wochenende in der Lebenshilfe

Du kannst ein ganzes Wochenende bei uns verbringen – mit zwei Übernachtungen! Hier triffst du deine Freunde oder lernst neue kennen.

Wir haben viel Zeit zum Spielen, Basteln und Lachen.

Außerdem machen wir schöne Ausflüge zusammen.



1. Halbjahr

06. bis 08. März

27. bis 29. März

2. Halbjahr

13. bis 15. November

27. bis 29. November

Assistenzleistung 328,00 €

Sachkosten 97,00 €

Einzelassistent auf Anfrage

Langes Pferde-Wochenende

Wir fahren zum Pferdehof Hestura in Aidlingen. Vormittags reiten wir dort und gehen auch auf einen Ausritt. Außerdem können wir die Pferde striegeln und füttern. Wir dürfen sie sogar anmalen!

Nachmittags machen wir es uns auf dem Hof gemütlich.

Wir spielen Spiele oder grillen zusammen.

Abends fahren wir zurück zur Lebenshilfe und übernachten dort.



Langes Pferde-Wochenende: 14. bis 17. Mai

Für mehr Informationen: www.hestura.de

Assistenzleistung 580,00 €

Sachkosten 410,00 €

Einzelassistent auf Anfrage

Angebot 17



Lebenshilfe



Donnerstag
bis
Sonntag



10:00 Uhr
bis
17:00 Uhr



JA

Angebot 18



Hofgut
Hopfenburg



Freitag
bis
Sonntag



14:00 Uhr
bis
13:00 Uhr



Nach
Absprache

Ein Wochenende in der Jurte

Wir fahren am Freitag auf ein Hofgut in Münsingen auf der schwäbischen Alb. Dort bleiben wir bis Sonntag und übernachten in Jurten. Das sind große Zelte mit Betten.

Morgens frühstücken wir zusammen. Tagsüber sind wir in der Natur unterwegs, spielen auf dem Hof oder lernen die Tiere dort kennen. Vielleicht grillen wir gemeinsam.



Ein Wochenende in der Jurte: 03. bis 05. Juli

Assistenzleistung	406,00 €
Sachkosten	174,00 €
Einzelassistent auf Anfrage	

Teenie-Wochenende

Das Wochenende ist für Jugendliche.

Wir machen Sachen auf die ihr Lust habt.

Wir können alkoholfreie Cocktails trinken, ins Kino gehen und lange ausschlafen.

Wenn ihr wollt machen wir einen Ausflug. Ihr könnt gemeinsam oder alleine chillen.



Teenie-Wochenende: 16. bis 18. Oktober

Assistenzleistung	328,00 €
Sachkosten	97,00 €
Einzelassistent auf Anfrage	

Angebot 19



Lebenshilfe
Leonberg



Freitag
bis
Sonntag



17:00 Uhr
bis
17:00 Uhr



JA

Angebot 20



Kloster
Steinfeld



Samstag
bis
Samstag



JA

Familienfreizeit im Kloster Steinfeld



Wir machen Urlaub im Kloster Steinfeld im schönen Nordrhein-Westfalen.

Das Kloster liegt in der Nähe der belgischen Grenze und dem Nationalpark Eifel. Es können also viele Ausflüge in die Natur oder nahe gelegene Städte gemacht werden.

Wir wohnen in Doppel-, Dreibett- oder Vierbettzimmern.

Wir haben Halbpension, damit wir tagsüber Ausflüge machen können. Es gibt rollstuhlgerechte Zimmer.

Das Team der Lebenshilfe bietet an 6 Tagen ein buntes Betreuungsprogramm an. Oft unternehmen die Familien etwas gemeinsam und die Lebenshilfe unterstützt dabei.

Familienfreizeit im Kloster Steinfeld: 01. bis 08. August

Für mehr Informationen: <https://www.kloster-steinfeld.com/de/home>

Bitte bei der Anmeldung die Personenanzahl sowie die Zimmerwünsche angeben.

Unterkunft inklusive Halbpension. Diese Kosten tragen die Familien selbst.

Assistenzleistung	89,00 € pro Tag
-------------------	-----------------

Betreuung eines Geschwisterkindes	62,50 € pro Tag
-----------------------------------	-----------------

Einzelassistenten auf Anfrage	
-------------------------------	--



Hier beginnen die Angebote für Erwachsene

Angebot 21

Wochenend-Programm



Lebenshilfe



Samstag
oder
Sonntag



JA

Das Wochenende kann manchmal ganz schön lang und langweilig sein. Wie wäre es mit einem kleinen Ausflug?

Wir treffen uns an der Lebenshilfe und starten gemeinsam.

Man kann sich zu einzelnen Ausflügen anmelden.



Assistenzleistung	10,50 € pro Stunde
Einzelassistenz auf Anfrage	

Sonntag, 22. Februar: Planetarium

Wir gehen gemeinsam in das Planetarium in Stuttgart. Dort lernen wir viel über Sterne und Planeten.

Sonntag, 08. März: Therme

Wir gehen gemeinsam in die Therme. Dort können wir baden und entspannen..

Samstag, 28. März: Besuch beim Schäfer

Wir besuchen einen Schäfer in Weissach. Bei ihm lernen wir viel über seine Arbeit und Schafe.

Samstag, 23. Mai: Wilhelma

Wir gehen gemeinsam in die Wilhelma. Wir schauen uns die verschiedenen Tiere an.

Samstag, 31. Oktober: Kürbisausstellung Blühendes Barock

Gemeinsam gehen wir in die Kürbisausstellung nach Ludwigsburg. Dort können wir Kürbisspeisen probieren. Und die Kunstwerke aus Kürbissen bestaunen.

Angebot 22

Nachtschicht



wird noch bekannt gegeben



Donnerstag, 14-tägig



17:00 Uhr bis 21:15 Uhr



JA

Die Nachtschicht trifft sich jeden zweiten Donnerstag.

Gemeinsam möchten wir Sachen unternehmen. Wir gehen zum Beispiel ins Kino, Minigolfen oder in eine Kneipe.

Wo wir hingehen, entscheiden wir zu Beginn des Jahres gemeinsam.

Wir wollen zusammen einen tollen Abend verbringen.



Nachtschicht: Start 29. Januar

Die weiteren Termine werden nach dem 1. Treffen bekannt gegeben.

Leitung: Paul Sauer

Assistenzleistung	38,00 € pro Nachtschicht
Einzelassistenten auf Anfrage	

Kaffeeklatsch am Dienstag

Nach der Arbeit treffen wir uns zum ‚Kaffeeklatsch‘ in der Lebenshilfe.

Wir trinken zuerst Kaffee und essen eine Kleinigkeit. Jeder kann erzählen was ihm gerade wichtig ist.

Dann singen wir gemeinsam und machen Spiele. Wir kegeln manchmal sogar in der Lebenshilfe.

Es ist immer sehr lustig im ‚Kaffeeklatsch‘.



Kaffeeklatsch am Dienstag: Start 20. Januar

Leitung: Elisabeth Kolofon

Assistenzleistung	9,50 € pro Kaffeeklatsch
Sachkosten	2,00 € pro Kaffeeklatsch
Einzelassistenten auf Anfrage	

Angebot 23



Lebenshilfe



Dienstag



16:00 Uhr bis 17:30 Uhr



JA

Angebot 24



Wohnheim,
Ulmer Straße 29



Montag



9:00 Uhr
bis
11:30 Uhr



JA

Dienstagstreff für Senioren

Wir treffen uns einmal im Monat und sitzen gemütlich zusammen. Es gibt Frühstück und Kaffee. Wir unterhalten uns und jeder kann erzählen. Nach dem Frühstück können wir Musik hören, spielen oder miteinander reden. Wir treffen uns im Wohnheim in der Ulmer Straße 29.



Dienstagstreff der Senioren

Leitung: Angelika Schopf

Die Teilnahme an diesem Angebot ist kostenlos.

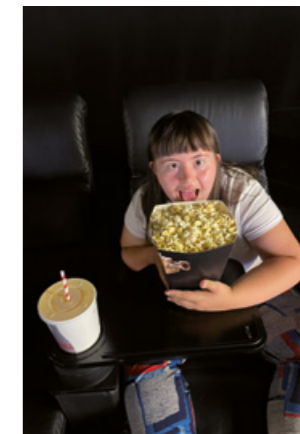
1. Halbjahr

17. Februar	16. Juni	18. August	17. November
17. März	21. Juli	15. September	15. Dezember
19. Mai		20. Oktober	

2. Halbjahr

Blockbusters!

Montag ist Kinotag!
Einmal im Monat treffen wir uns. Wir schauen gemeinsam einen Film im Traumpalast. Oder wir machen es uns in der Lebenshilfe gemütlich und schauen dort einen Film.
Im Sommer können wir auch in ein Open-Air Kino gehen. Das ist ein Kino im Freien. Popcorn und Getränke dürfen dabei natürlich auch nicht fehlen.



Blockbusters!

1. Halbjahr

26. Januar	01. Juni
30. März	27. Juli

2. Halbjahr

28. September
30. November

Assistenzleistung	43,00 € pro Abend
Einzelassistent auf Anfrage	

Angebot 25



Lebenshilfe



Montag



17:30 Uhr
bis
22:00 Uhr



JA

Angebot 26



Lebenshilfe



Sonntag



14:00 Uhr
bis
16:00 Uhr



Nach
Absprache

Yin Yoga

Yin Yoga ist eine ruhige Art von Yoga. Dabei geht es um Entspannung für Körper und Seele.

Wir dehnen unseren Körper langsam und bleiben ruhig in den Übungen. So können sich die Muskeln und Gedanken entspannen.

Meistens sind wir beim Yin Yoga im Sitzen oder Liegen.

Auch Meditation und Entspannungs-Techniken gehören dazu. Sie helfen uns, zur Ruhe zu kommen und neue Kraft zu tanken.



Yin Yoga: 15. März, 07. Juni, 01. November

Ab 16 Jahren

Leitung: Teresa Eisenhardt, Yin Yoga Trainerin

Assistenzleistung	14,50 € pro Yoga-Termin
Einzelassistenz auf Anfrage	

Kegeln am Montag

Kegeln bringt Bewegung und macht Spaß. Deshalb treffen wir uns montags zum Kegeln. Die Kegelbahn ist im Haus der Begegnung in der Eltinger Straße 23. Wir treffen uns dort.



1. Halbjahr

12. Januar
26. Januar
23. Februar
09. März
23. März
20. April
04. Mai

18. Mai
15. Juni
29. Juni
13. Juli
27. Juli

2. Halbjahr

21. September
05. Oktober
19. Oktober
02. November
16. November
30. November
14. Dezember

Leitung: Barbara Gommel

Es gibt einen Fahrdienst von der Werkstatt zum Haus der Begegnung. Wer den Fahrdienst nutzen möchte, vermerkt dies bitte auf der Anmeldung.

Assistenzleistung	15,00 € pro Kegelausflug
Einzelassistenz auf Anfrage	
Fahrtkosten Werkstatt – Haus der Begegnung	3,50 € pro Fahrt

Angebot 27



Haus der
Begegnung



Montag,
14-tägig,
außer
in den Ferien



16:00 Uhr
bis
17:30 Uhr



NEIN

Angebot 28



Freibad
Leobad



2026
Samstag



11:00 Uhr
bis
17:00 Uhr



JA

Tagesausflug Freibad

Wir verbringen einen tollen Tag im Freibad.
Wir plantschen, schwimmen, rutschen
und tauchen.

Wir können Federball spielen oder
auf der Wiese entspannen.

Beim Freibad-Kiosk kaufen wir uns
ein Mittagessen.

Wir gehen in das Leobad.

Bei schlechtem Wetter gehen wir
in ein Hallenbad mit Rutschen.



Tagesausflug Freibad: 11. Juli

Assistenzleistung	49,00 €
Sachkosten	9,00 € inklusive Eintritt
Einzelassistent auf Anfrage	

Inklusive Schwimmkurse ‚Schwimmen für alle‘

In unserem inklusiven Schwimmkurs lernen wir das Element Wasser kennen.
Und wie wir uns im Wasser sicher bewegen.
Jeder kann in seinem Tempo diesen Bewegungsraum entdecken.
Unsere Schwimmlehrerin zeigt den Angehörigen Übungen.
So kann auch nach dem Kurs das Schwimmen weiter geübt werden.



Inklusive Schwimmkurse ‚Schwimmen für alle‘:

4 Tage in den Osterferien und 4 Tage in den Herbstferien

Leitung: Hanne Hutt

ACHTUNG! Du musst eine Begleitperson mitbringen, die auch im Wasser sein wird.

Assistenzleistung	34,00 € Komplettpreis für 4 Tage
-------------------	----------------------------------

Angebot 29



Schwimmbad
Karl-Georg-
Haldenwang-
Schule



2026
Montag
bis
Donnerstag



wird noch
bekannt
gegeben



JA

Angebot 30

Fitnessstraining



Kraftraum
Vereinsheim
SC Renningen



Donnerstag,
außer
in den Ferien



16:45 Uhr
bis
17:45 Uhr



NEIN

Jeden Donnerstag treffen wir uns im Kraftraum des SC Renningen. Hier möchten wir unseren Körper trainieren.

Es gibt dort viele Geräte.

Wir wärmen uns auf und trainieren dann alles von Arm bis Bein.

Dazu hören wir Musik.



Fitnessstraining: Start 08. Januar

Leitung: Gudrun Vogl, Übungsleiterin

Ab 16 Jahren

Treffpunkt: Gottfried-Bauer-Straße 80, 71272 Renningen

Bitte immer etwas zu trinken und ein Handtuch mitbringen.

Assistenzleistung 12,00 € pro Trainingsstunde

Einzelassistenz auf Anfrage

Die Freitags-Sportler

Sport hält fit und gesund!
Und bei unseren Freitags-Sportlern macht das sogar Spaß.

Wir machen Fitnessübungen für den ganzen Körper und tolle Bewegungsspiele.

Frau Häfele, unsere Trainerin vom Sportverein SV Leonberg/Eltingen bringt uns in Schwung.



Die Freitags-Sportler: Start 16. Januar

Leitung: Margarete Häfele, SV Leonberg/Eltingen

Um an diesem Angebot teilnehmen zu können muss man Mitglied beim Sportverein werden. Bevor man Mitglied wird kann man dreimal kostenlos schnuppern. Der Beitrag für Menschen mit Behinderung beträgt 90 Euro im Jahr. Ansprechpartnerin: Elisabeth Kolofon

Angebot 31



Sporthalle,
Bruckbach-
straße 37



Freitag,
außer
in den Ferien



17:00 Uhr
bis
18:00 Uhr



JA

Angebot 32



Sporthalle,
Bruckenbach-
straße 37



Samstag,
2 x im Monat



13:45 Uhr
bis
15:15 Uhr



JA

Tischtennis

Tischtennis ist eine tolle Sportart.
Es macht Spaß,
fördert die Konzentration und hält fit!

Die Tischtennis-Abteilung des
Sportvereins SV Leonberg/Eltingen
bietet zweimal im Monat ein Training
für Menschen mit Behinderung an.

Die Spieler vom Sportverein
trainieren dabei mit uns!
Und jeder kann etwas dabei lernen!



Tischtennis: Die Trainingstermine werden nach Anmeldung bekanntgegeben.

Leitung: Fred-G. Haßler, SV Leonberg/Eltingen

Um an diesem Angebot teilnehmen zu können muss man Mitglied beim Sportverein werden.
Bevor man Mitglied wird kann man dreimal kostenlos schnuppern.
Der Beitrag für einen Menschen mit Behinderung beträgt 90 Euro im Jahr.
Ansprechpartnerin: Elisabeth Kolofon

Dance Fitness

Beim Dance Fitness
wird der ganze Körper trainiert.
Das Training besteht aus Tanzbewegungen
mit toller Musik.
Dabei werden Ausdauer und Muskeln trainiert.
Und tanzen macht Spaß!
Dieser Kurs ist für alle, die Lust haben
zu tanzen und dabei fit zu sein oder zu werden.



Dance Fitness

Leitung: Elke Dassow

Teilnahme ist auch in Begleitung möglich. Ab 16 Jahren.

Bitte Sportkleidung, Sportschuhe und etwas zu trinken mitbringen.

12. Februar	26. Februar	12. März
19. Februar	05. März	19. März

Assistenzleistung	12,00 € pro Trainingsstunde
Einzelassistenz auf Anfrage	

Angebot 33



Lebenshilfe



Donnerstag



19:00 Uhr
bis
20:00 Uhr



NEIN

Angebot 34



Bahnhof
Leonberg



2026
Samstag



wird noch
bekannt
gegeben



NEIN

Wandern

Wir fahren mit der S-Bahn oder Bus bis zu unserer Wanderstrecke.

Wir machen eine Pause in einem Restaurant oder Biergarten. Dort trinken wir Kaffee und essen Kuchen.

Man muss längere Strecken laufen können.



Wandern: 25. April, 20. Juni, 26. September

*Du kannst dich zu jedem Termin einzeln anmelden.
Festes Schuhwerk und wetterfeste Kleidung ist vorteilhaft.*

Assistenzleistung	15,00 € pro Wanderausflug
Einzelassistent auf Anfrage	

Lecker selbst gemacht

In der Erdbeerzeit und in der Weihnachtszeit duftet es köstlich.

Wir treffen uns in der Lebenshilfe-Küche und kochen oder backen saisonale Leckereien.

Wir probieren sie gemeinsam und jeder nimmt was mit. Zum Verschenken oder selbst naschen.



Marmelade kochen: 15. Juni

Plätzchen backen: 23. November

Assistenzleistung	18,00 € pro Termin
Sachkosten	8,00 € pro Termin
Einzelassistent auf Anfrage	

Angebot 35



Lebenshilfe



2026
Montag



16:00 Uhr
bis
18:30 Uhr



JA

Angebot 36



Lebenshilfe



Donnerstag



16:00 Uhr
bis
19:00 Uhr



JA

Kochen und Backen

Gemeinsam kochen und backen macht Spaß.
Das wollen wir bei diesem Kurs machen.

Wir kochen nach Rezept.
Wir verteilen die Aufgaben.

Zum Schluss essen wir gemeinsam. Lecker!



Osterbacken: 26. März

Herbst-Schmaus: 08. Oktober

Leitung: Edith Durst

Assistenzleistung 28,00 € pro Termin

Sachkosten 7,00 € pro Termin

Einzelassistenz auf Anfrage

Häkelkurs

Häkeln macht Spaß.

Wir häkeln mit Wolle und einer Häkel-Nadel.

Wir können Topflappen, Handy-Taschen
oder Mützen und Schals häkeln.

Es sind keine Vorkenntnisse erforderlich.



1. Halbjahr

08. Januar	30. April
22. Januar	21. Mai
05. Februar	11. Juni
26. Februar	25. Juni
12. März	09. Juli
16. April	23. Juli

2. Halbjahr

24. September
15. Oktober
05. November
19. November
03. Dezember
17. Dezember

Leitung: Despina Papadopoulou

Assistenzleistung 15,00 € pro Termin

Sachkosten 6,00 € pro Termin

Einzelassistenz auf Anfrage

Angebot 37



Lebenshilfe



Donnerstag



16:00 Uhr
bis
18:30 Uhr



JA

Angebot 38



Lebenshilfe



Montag
oder
Donnerstag



16:00 Uhr
bis
18:30 Uhr



JA

Wir basteln uns durchs Jahr

Du bastelst gerne?

Dann ist bei unseren Bastel-Angeboten sicherlich etwas auch für dich dabei.

Wir basteln kreative und schöne Dinge.
Am Ende kannst du dein Kunstwerk mit nach Hause nehmen.



Wir basteln uns durchs Jahr

Valentinskarten: 09. Februar	Fensterbilder: 16. September
Windspiele: 20. April	Kürbis schnitzen: 19. Oktober
Windlichter: 22. Juni	Kekshäuschen: 07. Dezember

Du kannst dich zu jedem Termin einzeln Anmelden.

Bitte melde dich nur zu den Terminen an, zu denen du auch sicher kommen möchtest.

Assistenzleistung	24,00 € pro Termin
Sachkosten	8,00 € pro Termin
Einzelassistent auf Anfrage	

Lebenshilfe-Chor

Der Lebenshilfe-Chor trifft sich alle 2 Wochen.
Wir singen zusammen und haben viel Freude dabei.
Jeder kann mitsingen!



Lebenshilfe Chor: Start 21. Januar

Leitung: Elisabeth Kolofon

Die Teilnahme an diesem Angebot ist kostenlos.

Angebot 39



Lebenshilfe



Mittwoch
14-tägig,
außer
in den Ferien



18:00 Uhr
bis
19:30 Uhr



JA

Angebot 40



Lebenshilfe



Dienstag



18:00 Uhr
bis
19:30 Uhr



JA

Theatergruppe ‚alledabei‘

Unsere Theatergruppe heißt ‚alledabei‘.
Diesen Namen haben wir uns gegeben, weil bei uns
Menschen mit und ohne Behinderung gemeinsam Theater spielen.

Wir üben eigene Stücke ein und führen sie öffentlich auf.

Vor Auftritten müssen wir viele Proben machen.
Manchmal auch am Wochenende.



Theatergruppe ‚alledabei‘: Start 20. Januar

Leitung: Elisabeth Kolofon

Die Teilnahme an diesem Angebot ist kostenlos.

Zur Zeit ist die Theatergruppe voll. Man kann sich aber auf eine Warteliste setzen lassen.

Naturtheater Renningen ‚Die Tochter des Musketiers‘

Das Naturtheater in Renningen ist ein Theater im Freien.
Der Zuschauerraum hat kein Dach.
Man muss sich zu dem Wetter passend anziehen.
Am besten nimmt man ein Sitzkissen mit.

Dieses Jahr wird das Stück ‚Die Tochter des Musketiers‘ aufgeführt.
Die Tochter des berühmten Musketiers beobachtet ein geheimes Treffen.
Sie möchte die Königin retten.

Wir treffen uns an der Lebenshilfe
und fahren gemeinsam nach Renningen.



Besuch Naturtheater Renningen ‚Die Tochter des Musketiers‘: 25. Juli

Assistenzleistung	38,00 €
Sachkosten	18,00 € inklusive Eintritt
Einzelassistenten auf Anfrage	

Angebot 41



Lebenshilfe



Samstag



17:00 Uhr
bis
21:00 Uhr



JA

Angebot 42



Lebenshilfe



Sonntag



12:00 Uhr
bis
18:30 Uhr



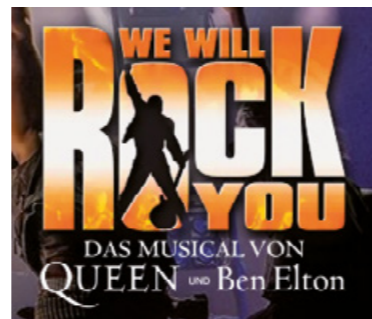
JA

Musical ‚We will rock you‘

Ein Musical ist ein Theaterstück mit viel Musik und Tanz.
In diesem Musical werden die Lieder von der Band ‚Queen‘ gesungen.

Es geht um einen jungen Mann der rebelliert.
Gegen die Gesellschaft der 50er Jahre und die langweilige Musik.

Gemeinsam fahren wir in das SI-Centrum nach Stuttgart.
Dort schauen wir das Musical an.



Musical ‚We will rock you‘: 14. April

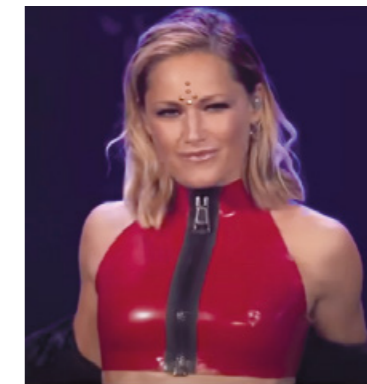
Assistenzleistung	87,00 €
Sachkosten	84,00 € inklusive Eintritt
Einzelassistent auf Anfrage	

Konzert ‚Helene Fischer‘

Helene Fischer ist Sängerin.
Sie macht Schlager-Musik.
Ihr bekanntestes Lied heißt „Atem-los durch die Nacht“.

Das Konzert ist in der MHP-Arena in Stuttgart.
Es gibt Sitzplätze.

Wir treffen uns an der Lebenshilfe
und fahren gemeinsam zum Konzert.



Konzert ‚Helene Fischer‘: 16. Juni

Assistenzleistung	116,00 €
Sachkosten	105,00 € inklusive Eintritt
Einzelassistent auf Anfrage	

Angebot 43



Lebenshilfe



Dienstag



17:00 Uhr
bis
24:00 Uhr



JA

Angebot 44



Lebenshilfe



Freitag



17:00 Uhr
bis
24:00 Uhr



NEIN

Konzert ‚Peter Maffay‘

Peter Maffay ist Sänger.
Er singt auf Deutsch.
Er gehört zu den erfolgreichsten deutschen Sängern.
Mit seiner Musik hat er viele Preise gewonnen.

Das Konzert ist in Bietigheim-Bissingen im Viadukt.
Es ist im Freien.
Wir haben Stehplätze.

Wir treffen uns in der Lebenshilfe
und fahren gemeinsam zum Viadukt.



Konzert ‚Peter Maffay‘: 26. Juni

Assistenzleistung	90,00 €
Sachkosten	85,00 € inklusive Eintritt
Einzelassistent auf Anfrage	

Show ‚Holiday on Ice‘

Wir gehen gemeinsam zu ‚Holiday on Ice‘.
Das ist eine Show bei der die Schauspieler auf Schlittschuhen laufen.
Sie tanzen und führen Kunststücke auf.

Die Show ist in der Porsche-Arena
in Stuttgart.

Wir treffen uns in der Lebenshilfe
und fahren gemeinsam nach Stuttgart.



Show ‚Holiday on Ice‘: 25. Januar

Assistenzleistung	119,00 €
Sachkosten	89,00 € inklusive Eintritt
Einzelassistent auf Anfrage	

Angebot 45



Lebenshilfe



Sonntag



14:30 Uhr
bis
20:00 Uhr



NEIN

Angebot 46



Lebenshilfe



Samstag



15:00 Uhr
bis
22:00 Uhr



Nach
Absprache

Besuch ,rockXplosion

In Warmbronn findet jedes Jahr ein Musik-Festival statt. Es ist draußen auf einer Wiese. Die Kleidung sollte zum Wetter passen.

Wir können uns ein paar Konzerte anhören und neue Musik entdecken.

Wir können dort auch essen und trinken. Wir fahren gemeinsam zum Festival.



Besuch ,rockXplosion': 01. August

Assistenzleistung	41,00 €
Sachkosten	3,00 €
Einzelassistent auf Anfrage	

Ein Samstag in der Lebenshilfe

Wir treffen uns am Samstag in der Lebenshilfe. Dort spielen wir zusammen. Wir singen oder gehen spazieren. Wir kochen gemeinsam das Mittagessen. Vielleicht machen wir auch einen kleinen Ausflug.



1. Halbjahr

31. Januar
09. Mai

2. Halbjahr

04. Juli
24. Oktober

Du kannst dich auch nur zu einzelnen Samstagen anmelden.

Assistenzleistung	123,00 €
Sachkosten	25,00 €
Einzelassistent auf Anfrage	

Angebot 47



Lebenshilfe



Samstag



10:00 Uhr
bis
17:30 Uhr



JA

Angebot 48

Wochenende in der Lebenshilfe



Lebenshilfe



Freitag
bis
Sonntag



17:00 Uhr
bis
17:00 Uhr



JA

Wir verbringen gemeinsam ein schönes Wochenende in der Lebenshilfe. Du übernachtet dort für zwei Nächte.

Wir unternehmen am Tag kleine Ausflüge, kochen zusammen oder ruhen uns aus. Abends lassen wir den Tag gemütlich ausklingen.



1. Halbjahr

06. bis 08. Februar

27. Februar bis 01. März

13. bis 15. März

17. bis 19. Juli

2. Halbjahr

18. bis 20. September

09. bis 11. Oktober

06. bis 08. November

20. bis 22. November

Assistenzleistung 328,00 €

Sachkosten 97,00 €

Einzelassistent auf Anfrage

Wochenende im Europapark

Wir machen einen Ausflug in den Europa-Park. Der Europa-Park ist ein großer Freizeitpark. Dort gibt es viele Achterbahnen, schöne Shows und viel zu sehen.

Wir übernachten zwei Nächte in einem Hotel neben dem Park.

Morgens können wir im Hotel frühstücken und danach in den Park gehen.



Wochenende im Europapark: 08 bis 10. Mai

Die Fahrt dauert ungefähr 2,5 Stunden.

Assistenzleistung 478,00 €

Sachkosten 430,00 € inklusive Eintritt

Einzelassistent auf Anfrage

Angebot 49



Europa Park
Rust



Freitag
bis
Sonntag



16:00 Uhr
bis
18:00 Uhr



JA

Angebot 50



Lebenshilfe



Freitag
bis
Sonntag



17:00 Uhr
bis
17:00 Uhr



JA

Advents-Wochenende

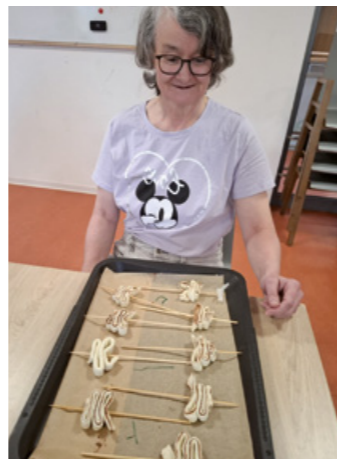
Wir verbringen ein gemütliches Adventswochenende in der Lebenshilfe.

Wir backen Plätzchen, singen Weihnachtslieder und machen unseren eigenen Punsch.

So kommt richtige Weihnachtsstimmung auf!

Vielleicht basteln wir auch kleine Geschenke oder besuchen gemeinsam einen Weihnachtsmarkt.

Ein schönes Wochenende zum Einstimmen auf die Weihnachtszeit!



Advents-Wochenende: 11. bis 13. Dezember

Assistenzleistung	328,00 €
Sachkosten	97,00 €
Einzelassistent auf Anfrage	

Urlaub nach Wunsch

Du möchtest Urlaub machen, so wie es dir gefällt?

Vielleicht hast du schon eine Idee, wohin du reisen möchtest.

Oder du möchtest mit einer Freundin oder einem Freund verreisen?

Wir unterstützen dich dabei!

Du kannst ein erstes Treffen mit uns ausmachen. Das ist kostenlos.

Bringe gerne deine Wünsche und Ideen mit.

Wir helfen dir bei der Planung, bei der Buchung und auch dabei,

eine passende Reisebegleitung zu finden.



Urlaub nach Wunsch

Ansprechpartnerin: Friederike Lux

Angebot 51



Angebot 52



Haus
Moselschleife,
Bremm



Samstag
bis
Samstag



JA

Urlaub an der Moselschleife

Mit dem Zug geht es nach Mainz.
Dort wohnen wir in barrierefreien Zimmern
im Hotel.

In Mainz gibt es viel zu erleben:
Wir können in ein Museum gehen.
Oder wir bummeln durch die Stadt
oder machen eine Schiff-fahrt.

Das Beste an unserem Städtetrip:
Wir besuchen am Sonntag den Fernsehgarten.
Als Zuschauende sehen wir die ganze Show aus der Nähe
und kommen vielleicht ins Fernsehen.



Urlaub an der Moselschleife: 18. bis 25. April

Die Zugfahrt dauert ungefähr 4 Stunden.

Für mehr Informationen: <https://www.handicapreisen-henser.de/haus/moselschleife/>

Assistenzleistung	879,00 €
Sachkosten	573,00 €
Einzelassistent auf Anfrage	

Urlaub im Zittauer Gebirge

Wir verbringen sieben Tage
in der Windmühle Seifhennersdorf.
Seifhennersdorf liegt im Zittauer Gebirge,
ganz nah an der tschechischen
und polnischen Grenze.

Das Haus ist mitten in der Natur
und war früher eine Mühle.

Du kannst in der Töpferwerkstatt kreativ sein oder Volleyball spielen.
Es gibt einen Schwimmteich und einen kleinen Streichelzoo mit Tieren.
Vielleicht machen wir einen Tagesausflug, zum Beispiel nach Dresden
oder in die Nachbarländer.

Wir haben Halbpension, also Frühstück und Abendessen.



Urlaub im Zittauer Gebirge: 20. bis 26. Juni

Wir fahren ungefähr 7 Stunden.

Für mehr Informationen: <https://www.windmuehle-seifhennersdorf.de/>

Assistenzleistung	945,00 €
Sachkosten	828,00 €
Einzelassistent auf Anfrage	

Angebot 53



Windmühle
Seifhenners-
dorf



Samstag
bis
Freitag



JA

Angebot 54



Seehaus
Altmark



Montag
bis
Montag



JA

Urlaub am Arendsee in Norddeutschland

Wir verbringen eine schöne Woche im Seehaus Altmark in Arendsee.

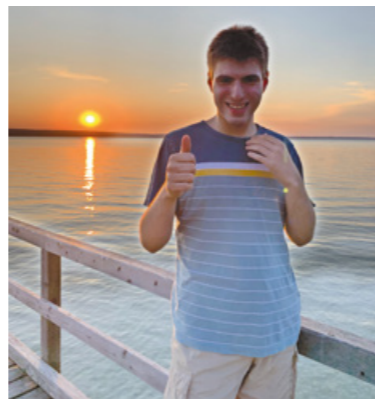
Das Haus liegt direkt am See.

Es gibt einen großen Gruppenraum zum Spielen und Treffen für uns.

Auf dem Gelände kannst du kegeln, Volleyball oder Fußball spielen.

Der See ist nur 5 Minuten zu Fuß entfernt.

Du kannst dort schwimmen, Tretboot fahren oder am Strand entspannen. Am Abend machen wir vielleicht ein Lagerfeuer. Wir haben Halbpension, also Frühstück und Abendessen.



Urlaub am Arendsee in Norddeutschland: 06. bis 13. Juli

Wir fahren ungefähr 7 Stunden.

Für mehr Informationen: <https://www.handicapreisen-henser.de/haus/seehaus/>

Assistenzleistung	995,00 €
-------------------	----------

Sachkosten	746,00 €
------------	----------

Einzelassistenz auf Anfrage	
-----------------------------	--

Das Vorjahresbudget der Entlastungsleistungen kann hierfür nicht mehr genutzt werden.

Familienfreizeit im Kloster Steinfeld

Wir machen Urlaub im Kloster Steinfeld im schönen Nordrhein-Westfalen.

Das Kloster liegt in der Nähe der belgischen Grenze und dem Nationalpark Eifel. Es können also viele Ausflüge in die Natur oder nahe gelegene Städte gemacht werden.

Wir wohnen in Doppel-, Dreibett- oder Vierbettzimmern.

Wir haben Halbpension, damit wir tagsüber Ausflüge machen können. Es gibt rollstuhlgerechte Zimmer.

Das Team der Lebenshilfe bietet an 6 Tagen ein buntes Betreuungsprogramm an. Oft unternehmen die Familien etwas gemeinsam und die Lebenshilfe unterstützt dabei.

Familienfreizeit im Kloster Steinfeld: 01. bis 08. August

Für mehr Informationen: <https://www.kloster-steinfeld.com/de/home>

Bitte bei der Anmeldung die Personenanzahl sowie die Zimmerwünsche angeben.

Unterkunft inklusive Halbpension. Diese Kosten tragen die Familien selbst.

Assistenzleistung	89,00 €
-------------------	---------

Betreuung eines Geschwisterkindes	62,50 €
-----------------------------------	---------

Einzelassistenz auf Anfrage	
-----------------------------	--

Angebot 55



Kloster
Steinfeld



Samstag
bis
Samstag



JA

Angebot 56

Urlaub in der Lebenshilfe

Du musst nicht weit reisen, du kannst auch Urlaub bei uns in der Lebenshilfe Leonberg machen. Wir kochen zusammen und unternehmen schöne Ausflüge in die Umgebung. Ob Kino, Wellness oder andere spannende Erlebnisse – hier ist für alle etwas dabei!



Lebenshilfe



Montag bis Freitag



JA

Urlaub in der Lebenshilfe: 31. August bis 04. September

Assistenzleistung	580,00 €
Sachkosten	203,00 €
Einzelassistenz auf Anfrage	

Flugreise nach Griechenland

Wir fliegen nach Griechenland. Im September ist es dort noch angenehm warm.

Wir wohnen in der Villa Olymp, einem Hotel am Meer. Das Haus hat schöne Zimmer, einen großen Speisesaal und einen Pool. Es gibt auch einen eigenen Strand.



Wir können Ausflüge machen, zusammen grillen und die Sonne genießen.

Wir haben Halbpension, also Frühstück und Abendessen.

Flugreise nach Griechenland: 28. September bis 04. Oktober

Der Flug dauert mit Zwischenstopp ungefähr 5 Stunden.

Für mehr Informationen: <https://www.handicapreisen-henser.de/haus/villaolymp/>

Assistenzleistung	1274,00 €
Sachkosten	1284,00 €
Einzelassistenz auf Anfrage	

Das Vorjahresbudget der Entlastungsleistungen kann hierfür nicht mehr genutzt werden.

Angebot 57



Villa Olymp, Katerini



Montag bis Sonntag



JA

Angebot 58



Hotel Sonne
St. Peter



Donnerstag
bis
Montag



JA

Städtereise mit Wellness in Freiburg

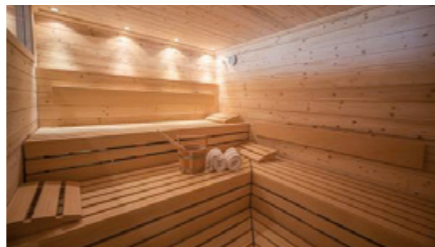
Wir verbringen ein verlängertes Wochenende im Schwarzwald im Hotel Sonne St. Peter.

Wir haben Halbpension, also Frühstück und Abendessen.

Im Haus gibt es eine Sauna zum Entspannen.

Vielleicht machen wir tagsüber einen Ausflug in die Natur oder entspannen im Wellnessbereich des Hotels.

Wir können auch Freiburg besichtigen oder dort auf den Weihnachtsmarkt gehen.



Städtereise mit Wellness in Freiburg: 03. bis 07. Dezember

Für mehr Informationen: www.sonne-schwarzwald.de

Assistenzleistung	785,00 €
Sachkosten	623,00 €
Einzelassistenz auf Anfrage	

Hier beginnen die
Assistenz- und Beratungsangebote

Angebot 59

Beratungsangebot EUTB

EUTB ist die Abkürzung von ‚Ergänzende Unabhängige Teilhabe-Beratung‘. Das ist ein Beratungsangebot für Menschen mit Behinderung und ihre Angehörigen.

Die Beratung soll Ihnen helfen, dass Sie selbstbestimmt leben können.

Wir besprechen mit Ihnen verschiedene Möglichkeiten und Sie entscheiden selbst, was für Sie am besten ist.

Sie können sich zum Beispiel darüber informieren, welche Hilfen Sie beantragen können und wie Sie wohnen können. Wir helfen Ihnen bei Anträgen, Widersprüchen oder wenn Sie sich wegen Ihrer Behinderung schlecht behandelt fühlen.

Die Beratung kostet nichts. Termine nach Vereinbarung.

Kontakt:

Wolfgang Weiß

Dipl.-Sozialarbeiter

Mobil 0152 02347163



Nach
Absprache



Nach
Absprache



Nach
Absprache



JA

Familienunterstützender Dienst (FUD)

Unterstützung wie Sie sie brauchen!

Sie haben einen Angehörigen mit Behinderung und benötigen Entlastung im Alltag?

Wir helfen Ihnen bei der Such der passenden Assistenz für Ausflüge, Unterstützung zu Hause und in Krisenzeiten.

Wie beraten Sie gerne wie Sie Ihre Verhinderungspflege/Entlastungsleistung dafür nutzen können.

Familienunterstützender Dienst (FUD): *Nach Absprache*

Für Menschen mit Behinderung aller Altersstufen.

Ansprechpartnerin: Lisa Sauer

Preise auf Anfrage

Angebot 60



Nach
Absprache



Nach
Absprache



Nach
Absprache



JA

Angebot 61



Nach
Absprache



Nach
Absprache



Nach
Absprache



JA

Assistenz im Wohn- und Sozialraum (AWS)

**Sie sind mindestens 18 Jahre alt? Sie haben eine Behinderung?
Sie leben zu Hause bei Ihren Angehörigen oder alleine?
Sie möchten möglichst selbstständig und eigenverantwortlich leben?**

Dann haben Sie Anspruch auf Assistenzleistungen.

Und zwar in dem Umfang wie Sie es brauchen und nicht,
wie es ein Budget vorschreibt.

Egal ob Begleitung zum Fussballverein, Assistenz bei der Wochenplanung
oder Einkaufstraining. Wir machen soziale Teilhabe möglich.

Wir begleiten und fördern Sie bei der Gestaltung eines individuellen Lebens
und orientieren uns dabei an Ihren Fähigkeiten und Wünschen.

*Die Assistenz ist für Sie kostenfrei, muss aber bei dem Leistungsträger beantragt werden.
Das ist das Landratsamt des Wohnortes.
Denn jeder Mensch hat das Recht auf ein selbstbestimmtes und individuelles Leben –
auch mit einer Behinderung.*

Kontakt: Telefon 07152 5699-230:
Wolfgang Weiß – EUTB-Beratung oder
Cornelia Lentl – Lebenshilfe Leonberg

Schulbegleitung

Manche Kinder benötigen im Schulalltag etwas mehr Unterstützung.

Unsere Schulbegleiterinnen und Schulbegleiter sind da,
um Ihr Kind im Unterricht und in den Pausen zu begleiten –
individuell und zuverlässig.

Unsere Mitarbeiter*innen werden regelmäßig fachlich begleitet
und qualifiziert, damit sie Kinder bestmöglich unterstützen können.

Die Kosten für die Schulbegleitung übernimmt in der Regel
das Jugendamt oder die Eingliederungshilfe.

Gerne beraten wir Sie persönlich zu Ihren individuellen Möglichkeiten.

Ansprechpartnerin: Maike Kümmerle

Angebot 62



Nach
Absprache



Nach
Absprache



Nach
Absprache



JA

Angebot 63

Fit für Bus und Bahn

Sie können mit einer Begleitperson den Weg mit dem Bus oder der Bahn zur Arbeit, zum Praktikum oder zum Sport üben.

Gemeinsam üben Sie, wie Sie zum Beispiel die richtige Haltestelle finden oder wie Sie den Fahrplan lesen können.

Es wird so lange geübt, bis Sie die Strecke allein fahren können.



*Die Teilnahme an diesem Angebot ist kostenlos.
Ansprechpartnerin: Friederike Lux*



Nach
Absprache



Nach
Absprache



Nach
Absprache



JA

Sexuelle Bildung – ‚Bunte Herzen‘

Sexualität begleitet uns Menschen ein Leben lang. Dabei spielt es keine Rolle, ob jemand eine Behinderung hat oder nicht. Aufklärung über den eigenen Körper, Sexualität und persönliche Bedürfnisse ist besonders wichtig – für ein erfülltes Leben und gleichzeitig als Schutz vor sexualisierter Gewalt.

Im Rahmen der sexuellen Bildung bieten wir verschiedene Workshops an, zum Beispiel:

- in Schulen
- in Werkstätten für behinderte Menschen (WfbM)
- in Wohnheimen für Menschen mit Behinderung
- für Fachpersonal
- für Angehörige

Ansprechpartnerin: Teresa Eisenhardt

Angebot 64



Nach
Absprache



Nach
Absprache



Nach
Absprache



JA

Hier beginnen die Angebote für
Angehörige

Lebenshilfe Beratungsangebot

Menschen mit Behinderung und ihre Angehörigen stehen häufig vielen Fragen und Herausforderungen gegenüber.

Gerne beraten wir Sie zu unterschiedlichen Fragestellungen rund um das Thema Behinderung.

Schreiben Sie uns eine E-Mail oder rufen Sie an.

Gerne vereinbaren wir dann einen persönlichen Termin.

Wir bieten Beratung und Unterstützung zu folgenden Themen:

- Pflegeversicherung
(Verhinderungspflege, Entlastungsleistungen, Antragstellung)
- Schwerbehindertenausweis
- Eingliederungshilfe
- Gesetzliche Betreuung
- Beratung und Finanzierungsmöglichkeiten zur Angebotsauswahl

Anfragen richten Sie bitte an:
willkommen@lebenshilfe-leonberg.de
Telefon 07152 5699-230

Angebot 65



Lebenshilfe



Nach
Absprache



Nach
Absprache



Nach
Absprache

Ergänzende unabhängige Teilhabe-Beratung (EUTB)

Dieses Beratungsangebot wurde aufgrund des Bundesteilhabegesetzes (BTHG) für Menschen mit Behinderung und ihre Angehörigen geschaffen, um mehr Möglichkeiten der Teilhabe und Selbstbestimmung zu erzielen.

Wir bieten Ihnen die Möglichkeit, in einem geschützten Rahmen über Ihre Situation zu sprechen. Die Beratungsgespräche sind kostenlos.

Wir bieten beispielsweise:

- Information und Beratung zu finanziellen und sozialrechtlichen Fragen
- Hilfe bei der Antragstellung
- Orientierungs- und Vermittlungshilfen bei den unterschiedlichen Hilfsangeboten
- Beratung über verschiedene Möglichkeiten der individuellen Förderung (Wohnformen, Persönliches Budget etc.)
- Beratung und Begleitung in schwierigen Lebenssituationen

Ergänzende unabhängige Teilhabe-Beratung (EUTB): Termin nach Absprache

Ansprechpartner: Wolfgang Weiß, Dipl.-Sozialarbeiter, Mobil 0152 02347163

Gesprächskreise

Die Gesprächskreise sind ein Treffpunkt für Eltern von Kindern, Jugendlichen und Erwachsenen mit Behinderung oder besonderen Herausforderungen wenn sich Kinder anders entwickeln.

Der gemeinsame Austausch ist so wichtig und tut gut. Allein die Hilflosigkeit, die man bei einer Diagnose spürt, kann im Gespräch oft erleichtert oder einem sogar genommen werden.

Es ist keine Schwäche in diesem Kreis Gefühle zu zeigen und dies auf unterschiedliche Art zum Ausdruck zu bringen.

Alle Teilnehmenden wissen, was es bedeutet, an seine Grenzen zu kommen und völlig hilflos zu sein. In diesen kurzen ‚Auszeiten‘ findet man Verständnis, Anregungen und gegenseitige Unterstützung. Oft kann man viel lernen.

Nebenbei gibt es ein kleines Frühstück in ungezwungener Atmosphäre. Es ist ein Miteinander und ein unbezahlbares Gefühl nicht allein zu sein.

Wenn Sie sich angesprochen fühlen, dann kommen Sie zum nächsten Termin unverbindlich vorbei. Für eine bessere Planung gerne mit vorheriger Anmeldung



Designed by Freepik

Gesprächskreise

Angebot 67



Dienstag

Gesprächskreis ‚Von Anfang an‘

Ort: Lebenshilfe | Uhrzeit: 10:00 Uhr bis 12:00 Uhr

Gesprächskreis ‚Von Anfang an‘

Leitung: Marion Speidel

1. Halbjahr

10. Februar

16. Juni

10. März

14. Juli

14. April

12. Mai

2. Halbjahr

22. September

13. Oktober

10. November

08. Dezember

Angebot 68



Donnerstag

Gesprächskreis ‚Mittendrin‘

Ort: Lebenshilfe | Uhrzeit: 09:30 Uhr bis 12:00 Uhr

Gesprächskreis ‚Mittendrin‘

Leitung: Heidi Werner

1. Halbjahr

22. Januar

21. Mai

12. Februar

18. Juni

19. März

16. Juli

23. April

2. Halbjahr

17. September

22. Oktober

19. November

17. Dezember

Angebot 69



Lebenshilfe



Donnerstag

Gesprächskreis ‚Autismus‘

Wenn sich Kinder anders entwickeln.

Dieser Gesprächskreis richtet sich an Eltern von Kindern mit Autismus. Es kann auch teilgenommen werden, wenn noch keine Diagnose vorliegt.

- Therapiemöglichkeiten und andere Hilfen bei Autismus
- Erfahrungsaustausch
- Gegenseitige Unterstützung der Eltern

Gesprächskreis ‚Autismus‘: 29. Januar, 26. Februar, 26. März

Weitere Termine vereinbart die Gruppe

Leitung: Beate Kemper, Ergotherapeutin und Wolfgang Weiß EUTB, Lebenshilfe Leonberg



19:00 Uhr
bis
21:00 Uhr

Angebot 70

Yin Yoga



Lebenshilfe



Sonntag



14:00 Uhr
bis
16:00 Uhr

Yin Yoga ist eine sanfte und ruhige Yogaform, bei der die Entspannung von Körper und Seele im Mittelpunkt steht. Durch das Dehnen des gesamten Körpers finden wir in eine tiefe Ruhe und können Verspannungen lösen.

Die meisten Haltungen werden im Sitzen oder Liegen eingenommen. Begleitet wird die Praxis von Meditation und verschiedenen Entspannungstechniken.

Vorkenntnisse sind nicht erforderlich – Yin Yoga ist für alle geeignet, die sich Ruhe, Achtsamkeit und Erholung wünschen.

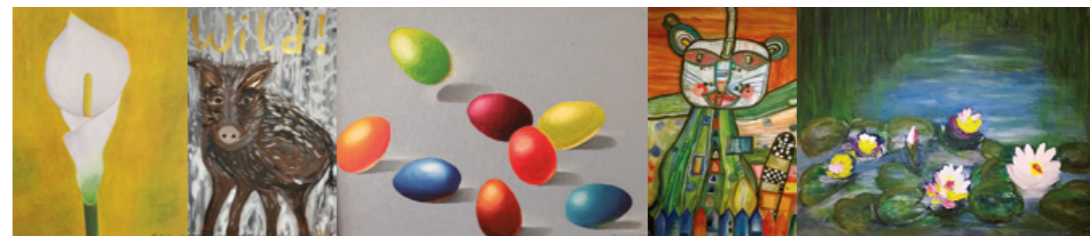
Yin Yoga: 15. März, 07. Juni, 01. November
Ab 16 Jahre
Leitung: Teresa Eisenhardt, Yin Yoga Trainerin

Freie Malgruppe

Wir sind eine Gruppe von Hobbymaler*innen, die sich regelmäßig mittwochs in der Lebenshilfe trifft.

Hauptsächlich arbeiten wir mit Acryl- und Ölfarben aber auch Pastellkreiden, Aquarellfarben oder Buntstifte probieren wir gerne mal aus.

Jeder entscheidet selbst, welches Projekt er gerade machen möchte. Dabei versuchen wir uns gegenseitig mit Rat und Tat zu unterstützen.



Freie Malgruppe: Immer mittwochs außerhalb der Schulferien
Ansprechpartnerin: Peggy Müller, Telefon: 07152 906850

Angebot 71



Lebenshilfe



Mittwoch,
außer in den
Ferien



09:30 Uhr
bis
11:30 Uhr

Angebot 72

Infovormittag ADHS

Viele denken bei ADHS an Vergesslichkeit, Unruhe und Impulsivität. Doch was steckt wirklich hinter dieser Diagnose? Und wie fühlt sie sich im Alltag an?

Fabian Baumhauer, selbst von ADHS betroffen und als ADHS-Trainer tätig, gibt einen persönlichen Einblick.

Er erklärt, was ADHS bedeutet, räumt mit Vorurteilen auf und zeigt auch die positiven Seiten.

Im Workshop gibt es spannende Infos, alltagsnahe Tipps – und viel Raum für Fragen und Austausch.

Infovormittag ADHS: 17. Oktober

Leitung: Fabian Baumhauer, ADHS-Trainer



Lebenshilfe



Samstag



10:00 Uhr
bis
13:00 Uhr

Infoabend sexuelle Gewalt

Eltern von Menschen mit Behinderungen stehen oft vor besonderen Herausforderungen. Eine davon ist das Thema sexualisierte Gewalt – ein sensibles, aber wichtiges Thema.

Studien zeigen, dass Menschen mit Behinderungen ein höheres Risiko haben, von sexualisierter Gewalt betroffen zu sein. Doch woran liegt das? Wie kann so etwas passieren – und was können Eltern tun, um ihre Kinder oder erwachsenen Angehörigen besser zu schützen?

Beim Infoabend erhalten Sie Hintergrundwissen, lernen Warnsignale kennen und erfahren, welche Schutzmöglichkeiten es gibt. Zudem sprechen wir über das, was Prävention im Alltag bedeutet und wie Eltern dabei aktiv unterstützen können. Es gibt Zeit für Austausch, Fragen und Gespräche in geschützter Atmosphäre.

Infoabend sexuelle Gewalt: 23. Juni

Referentin: Theresa Eisenhardt

Angebot 73



Lebenshilfe



Dienstag



17:30 Uhr
bis
20:00 Uhr

Angebot 74



Lebenshilfe



Donnerstag



18:00 Uhr
bis
20:30 Uhr

Infoabend Autismus

An diesem Informationsabend möchten wir einen Einblick in den aktuellen Stand der Forschung zu möglichen Ursachen geben und vor allem praxisnahe Wege aufzeigen, wie Menschen im Autismus-Spektrum im Alltag begleitet, unterstützt und gestärkt werden können – im Familienleben, in der Schule, am Arbeitsplatz und in der Freizeit.

Ziel ist es, Verständnis zu fördern, Perspektiven zu wechseln und gemeinsam alltagstaugliche Strategien zu entwickeln.

Infoabend Autismus: 05. März

Referentin: Carmen Schubert, aut-IN Coach



Hier beginnen die Angebote für Mitarbeitende

Angebot 75

Deine Mitarbeit in der Lebenshilfe



Du suchst:

- Einen Job mit Sinn?
- Eine Möglichkeit, dich in deiner Freizeit ehrenamtlich zu engagieren?
- Eine Beschäftigung, die du flexibel nach deinen Möglichkeiten planen kannst?
- Einen Einblick in die Berufsfelder der Sozialen Arbeit, Pädagogik oder Pflege?
- Neue und spannende Herausforderungen?

Wir bieten:

- Viele verschiedene Einsatzbereiche im Kinder- und Erwachsenenbereich
- Junge, engagierte Teams, die dich anleiten und begleiten
- Viele Qualifizierungs- und Fortbildungsmöglichkeiten
- Eine steuerfreie Aufwandsentschädigung für deinen Einsatz
- Schriftliche Bestätigung über dein Engagement für Bewerbungen
- Die Möglichkeit dich weiterzuentwickeln und die Angebote mitzugestalten
- Engagement, das sich an deine zeitliche Kapazität anpasst

Ansprechpartnerin Ehrenamt: Friederike Lux

FC – ein Handlungs- und Kommunikationstraining

„FC“ steht für Facilitated Communication, auf Deutsch: gestützte Kommunikation.

Diese Methode hilft Menschen mit starker Beeinträchtigung in der Kommunikation, sich besser mitzuteilen – etwa durch körperliche Unterstützung beim Schreiben oder Tippen. In diesem Seminar geben Irmgard Griesshaber und Bruno Tieck eine Einführung in die Grundlagen von FC.

Sie vermitteln theoretisches Wissen, sprechen über den Umgang und zeigen, wie Kommunikation und Handlung unterstützt werden kann.

Das Besondere: Die Inhalte werden durch viele praktische Übungen, Fallbeispiele und Videoaufnahmen anschaulich und greifbar gemacht. Teilnehmende erhalten so nicht nur einen guten Überblick, sondern auch konkrete Einblicke in die Anwendung im Alltag.

Für Mitarbeitende der Lebenshilfe Leonberg e.V. sind die Seminare kostenlos.

Die Termine werden noch bekannt gegeben.

Melde dich gerne trotzdem schon mal bei uns, wenn du Interesse hast an einem Seminar teilzunehmen.

Ansprechpartnerin: Friederike Lux

Angebot 76



Lebenshilfe

Angebot 77

Yin Yoga

Yin Yoga ist eine sanfte und ruhige Yogaform, bei der die Entspannung von Körper und Seele im Mittelpunkt steht. Durch das Dehnen des gesamten Körpers finden wir in eine tiefe Ruhe und können Verspannungen lösen.

Die meisten Haltungen werden im Sitzen oder Liegen eingenommen. Begleitet wird die Praxis von Meditation und verschiedenen Entspannungstechniken.

Vorkenntnisse sind nicht erforderlich – Yin Yoga ist für alle geeignet, die sich Ruhe, Achtsamkeit und Erholung wünschen.

Yin Yoga: 15. März, 07. Juni, 01. November

Ab 16 Jahre

Leitung: Teresa Eisenhardt, Yin Yoga Trainerin



Lebenshilfe



Sonntag



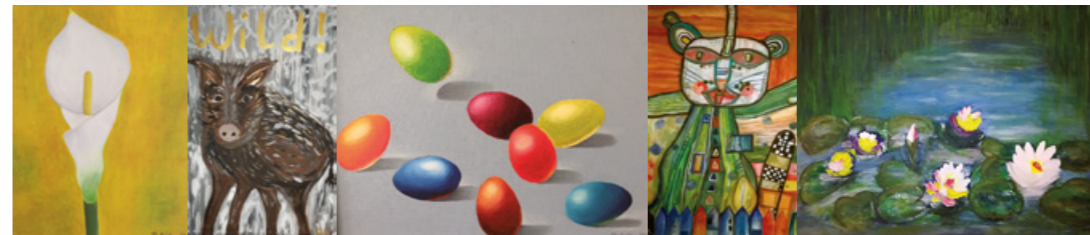
14:00 Uhr
bis
16:00 Uhr

Freie Malgruppe

Wir sind eine Gruppe von Hobbykünstler*innen, die sich regelmäßig mittwochs in der Lebenshilfe trifft.

Hauptsächlich arbeiten wir mit Acryl- und Ölfarben aber auch Pastellkreiden, Aquarellfarben oder Buntstifte probieren wir gerne mal aus.

Jeder entscheidet selbst, welches Projekt er gerade machen möchte. Dabei versuchen wir uns gegenseitig mit Rat und Tat zu unterstützen.



Freie Malgruppe: Immer mittwochs außerhalb der Schulferien

Ansprechpartnerin: Peggy Müller, Telefon: 07152 906850

Angebot 78



Lebenshilfe



Mittwoch,
außer in den
Ferien



09:30 Uhr
bis
11:30 Uhr

Angebot 79



Lebenshilfe



Donnerstag



17:30 Uhr
bis
20:00 Uhr

Infoabend sexuelle Gewalt

Menschen mit Behinderung haben ein erhöhtes Risiko, von sexualisierter Gewalt betroffen zu sein. Doch warum ist das so? Wer begeht solche Taten – und aus welchen Gründen? Und wie kann ich in meiner beruflichen oder ehrenamtlichen Praxis dazu beitragen, Missbrauch vorzubeugen und Betroffene zu schützen?

Diese und weitere Fragen stehen im Mittelpunkt des Infoabends. Neben Fachinformationen gibt es Raum für eigene Fragen und den Austausch von Erfahrungen.

Das Thema Prävention ist ein wesentlicher Bestandteil in der Arbeit mit Menschen. Jede und jeder kann dazu beitragen – und so Teil der Lösung werden.

Infoabend sexuelle Gewalt: 21. Mai

Referentin: Theresa Eisenhardt

Gemeinsam kreativ sein – aber wie?

Du bist in der Lebenshilfe und deine zu betreuende Person weiß nicht, was sie machen möchte?
Dir fehlt allerdings manchmal auch die zündende Idee?

Deshalb möchte ich dir hier einige kreative Ideen an die Hand geben. Du lernst Techniken kennen, die du mit den Teilnehmenden aktiv umsetzen kannst, die keine große Vorbereitung brauchen und euch in einen gemeinsamen kreativen Prozess bringen können.

Gemeinsam kreativ sein – aber wie?: 13. April und 12. Oktober

Leitung: Lisa Sauer

Angebot 80



Leonberg



Montag



17:30 Uhr
bis
19:30 Uhr

Angebot 81



Lebenshilfe



Sonntag



10:00 Uhr
bis
15:00 Uhr

Pflegekompaktkurs

Ob bei Ausflügen, im Ferienprogramm oder im FUD – immer wieder braucht es Unterstützung bei Körperpflege, Essen oder Positionswechseln.

In diesem Kurs lernen wir, wie Pflege im Lebenshilfe-Alltag rückenfreundlich, achtsam und sicher gelingt – auch ohne pflegerische Vorerfahrung.

Es wird viele praktische Übungen und Raum für Fragen geben. Empfohlen für alle neuen Mitarbeitenden und für alle, die im Alltag Menschen mit Unterstützungsbedarf begleiten oder in Zukunft begleiten möchten.

Pflegekompaktkurs: 15. Februar, 27. September

Leitung: Paul Sauer, Heilerziehungspfleger

Erste-Hilfe-Kurs

Der DRK-Kreisverband Böblingen e. V. bietet einen eintägigen Erste-Hilfe-Kurs ihren Räumlichkeiten an.

Ziel dieser Fortbildung ist es, mit neu erworbenen oder aufgefrischten Kenntnissen beherrscht und ohne Angst auf den Betroffenen zugehen zu können.

Wichtige Themen des Kurses sind beispielsweise Wundversorgung, stabile Seitenlage, handeln in einer Notfallsituation, Vergiftungen, Fieber, Sturzverletzungen und Erste Hilfe am Kind.

Erste-Hilfe-Kurs: 21. Februar

Ansprechpartnerin: Friederike Lux

Angebot 82



wird noch
bekannt
gegeben



Samstag



09.00 Uhr
bis
16.45 Uhr

Angebot 83



Lebenshilfe



Samstag



10:00 Uhr
bis
18:00 Uhr

Leiten will gelernt sein

Du möchtest eine Wochenend- oder eine Ferienfreizeit, einen Aktionstag oder einen Kurs der Lebenshilfe leiten? Dann bereitet dieses Seminar dich darauf vor.

Inhalte des Seminars:

- Unterschiedliche Erwartungshaltungen
- Führungsstile
- Die Auswirkungen der eigenen Persönlichkeit auf die Leitungsrolle
- Umgang mit Epilepsie
- Zöliakie
- Umgang mit herausforderndem Verhalten
- Schutzkonzept
- Medikamentengabe
- Pflegestandards
- Vorbereitung, Durchführung und Nachbereitung eines Angebots

Leiten will gelernt sein: 21. März

Ansprechpartnerin: Friederike Lux

Infoabend Schutzkonzept

In unserem Verein ist es uns besonders wichtig, dass alle sicher und geschützt sind. Unser Schutzkonzept zeigt dir, wie wir Risiken erkennen, präventiv handeln und im Ernstfall richtig reagieren, um Gewalt, Missbrauch und Grenzüberschreitungen zu verhindern.

Beim Infoabend erfährst du:

- Die Grundlagen unseres Schutzkonzepts
- Deine Rolle als Ehrenamtliche im Schutz von Teilnehmenden
- Praktische Maßnahmen und Verhaltensregeln im Alltag
- Ansprechpartner und Möglichkeiten, wenn du Fragen oder Beobachtungen hast

Außerdem gibt es genügend Zeit, Fragen zu stellen, Situationen zu besprechen und sich mit anderen Ehrenamtlichen auszutauschen.

Wir laden dich herzlich ein, gemeinsam Verantwortung zu übernehmen und zu einer sicheren Vereinsarbeit beizutragen.

Infoabend Schutzkonzept: 17. März

Ansprechpartnerin: Teresa Eisenhardt

Angebot 84



Lebenshilfe



Dienstag



17:30 Uhr
bis
19:30 Uhr

Angebot 85



Lebenshilfe



Samstag



10:00 Uhr
bis
13:00 Uhr

Infvormittag ADHS

Viele denken bei ADHS an Vergesslichkeit, Unruhe und Impulsivität.
Doch was steckt wirklich hinter dieser Diagnose?
Und wie fühlt sie sich im Alltag an?

Fabian Baumhauer, selbst von ADHS betroffen und als ADHS-Trainer tätig,
gibt einen persönlichen Einblick.

Er erklärt, was ADHS bedeutet, räumt mit Vorurteilen auf
und zeigt auch die positiven Seiten.

Im Workshop gibt es spannende Infos, alltagsnahe Tipps –
und viel Raum für Fragen und Austausch.

Infvormittag ADHS: 17. Oktober

Leitung: Fabian Baumhauer, ADHS-Trainer

Infoabend Autismus

An diesem Informationsabend möchten wir einen Einblick
in den aktuellen Stand der Forschung zu möglichen Ursachen geben
und vor allem praxisnahe Wege aufzeigen,
wie Menschen im Autismus-Spektrum im Alltag begleitet,
unterstützt und gestärkt werden können –
im Familienleben, in der Schule, am Arbeitsplatz und in der Freizeit.

Ziel ist es, Verständnis zu fördern, Perspektiven zu wechseln
und gemeinsam alltagstaugliche Strategien zu entwickeln.

Infoabend Autismus: 05. März

Referentin: Carmen Schubert, aut-IN Coach

Angebot 86



Lebenshilfe



Donnerstag



18:00 Uhr
bis
20:30 Uhr

Teilnahmebedingungen

1. Veranstalter

Die Angebote werden organisiert und durchgeführt von der Lebenshilfe Leonberg e. V., Ulmer Straße 37, 71229 Leonberg, Telefon 07152 5699-230.

2. Teilnahmeberechtigt

Teilnehmen können Menschen mit Behinderung jeden Alters, sofern das Angebot ihrem individuellen Unterstützungsbedarf entspricht und die Sicherheit aller Teilnehmenden gewährleistet ist.

3. Anmeldung

Für alle Angebote 2026, an denen Sie teilnehmen möchten, müssen Sie sich schriftlich bei der Lebenshilfe Leonberg anmelden. Sie finden das Anmeldeformular in diesem Programmheft oder auf unserer Homepage unter: <https://www.lebenshilfe-leonberg.de/programm/>

Mit der Anmeldung erkennt die teilnehmende Person bzw. deren gesetzliche Vertretung diese Teilnahmebedingungen sowie die AGB an. Diese finden Sie unter: <https://www.lebenshilfe-leonberg.de/agb/>
Es besteht kein Rechtsanspruch auf die Teilnahme an einem Angebot.
Ihre Anmeldung ist nach einer schriftlicher Bestätigung durch die Lebenshilfe Leonberg e.V. verbindlich.

Der Anmeldeschluss für die Teilnahme an Kursen und Tagesausflügen ist 6 Wochen vor Angebotsbeginn.
Anmeldeschluss bei Freizeiten/Urlaube und mehrtägigen Tagesangeboten ohne Übernachtung (z.B. Ferientagesbetreuung) ist 3 Monate vor Angebotsbeginn.
Der Anmeldeschluss für die Nachmittagsbetreuung ist der 01.07.2026.

4. Leistungen

Die Angebote beschreiben in diesem Programmheft die konkrete Leistung für Menschen mit Behinderung. Die genauen Daten sind in unserem Jahresprogramm zum jeweiligen Angebot veröffentlicht. Sofern nichts anderes erwähnt ist, sind im Angebotspreis folgende Leistungen enthalten:

4a) Assistenz

Die Teilnehmenden werden in der Regel im Rahmen einer Gruppe betreut, erhalten Hilfe bei Verrichtungen des täglichen Lebens und werden während des Angebots unterstützt. Eine ständige Beaufsichtigung ist nicht möglich. Bei der Begleitung wird das Recht auf Selbstbestimmung respektiert. Die Kunden können Hilfen beim An-/Auskleiden, Duschen, Waschen und Toilettengang erhalten. Für die pflegebedingten Aufwendungen und für die Aufwendungen an Beaufsichtigung und Betreuung stellt die Lebenshilfe Leonberg e.V. entsprechend geeignetes Personal bereit. Die Durchführung von pflegebedingten Aufwendungen durch eine Begleitperson des gleichen Geschlechts kann nicht garantiert werden.

Der individuelle Unterstützungsbedarf wird in der Regel vor Reiseantritt in einem persönlichen Gespräch oder Fragebogen abgeklärt.

Der Verein behält sich vor, Teilnehmende aus Sicherheitsgründen abzulehnen, wenn der notwendige Unterstützungsbedarf nicht geleistet werden kann.

4b) Transfer ab und bis Leonberg, Ulmer Straße 37 (bei Reisen/Wochenenden mit Übernachtung außerhalb von Leonberg)

4c) Unterbringung (bei Reisen/Wochenenden mit Übernachtung)

4d) Verpflegung (bei Reisen/Wochenenden/Ferientagesbetreuung)
Bei Kursen/Tagesausflügen ist keine Verpflegung enthalten.

4e) Eintritte

Den Teilnehmenden werden Unternehmungen angeboten. Die Wünsche der Kunden können berücksichtigt werden. Sofern nicht extra erwähnt, sind die Eintrittspreise in den Sachkosten enthalten. Nicht enthalten ist Taschengeld für den persönlichen Bedarf.

5. Preise

Der Teilnahmebeitrag setzt sich aus den Kosten für Assistenz sowie den Sachkosten zusammen. In den Sachkosten enthalten sind z.B.: Unterkunft, Verpflegung, Fahrtkosten und ggf. Materialaufwände. Es gelten die im Programmheft aufgeführten Preise.

Bestimmte Kosten können über die Pflegeversicherung oder Eingliederungshilfe finanziert werden.

Die Finanzierung ist vom Kunden/von der Kundin vor Nutzung des Angebots zu klären.

Beträge, die nicht von der Pflegeversicherung oder der Eingliederungshilfe übernommen werden, werden dem/der Teilnehmenden privat in Rechnung gestellt.

Die angegebenen Preise gelten für Vereinsmitglieder. Nichtmitglieder zahlen einen Zuschlag von 20%.

6. Rücktritt & Stornierung

Ein Rücktritt ist schriftlich möglich. Je nach Zeitpunkt können Stornogebühren anfallen, die in den AGB definiert sind.

Für die Reisen/Freizeiten empfehlen wir eine Reiserücktrittsversicherung. Der Verein kann eine Reise/ein Angebot absagen,

z. B. bei zu geringer Teilnehmerzahl oder höherer Gewalt.

7. Haftung

Der Verein haftet im Rahmen der gesetzlichen Bestimmungen. Für selbstverschuldete Schäden oder den Verlust persönlicher Gegenstände übernimmt der Verein keine Haftung. Eine private Haftpflicht- und Unfallversicherung wird empfohlen.

8. Datenschutz

Die zur Anmeldung erforderlichen Daten werden ausschließlich zur Organisation und Durchführung des Angebots verwendet und nicht an Dritte weitergegeben. Fotos, die während der Reise gemacht werden, dürfen nur mit vorheriger schriftlicher Einwilligung veröffentlicht werden.

9. Sonstiges

Mit der Anmeldung bestätigt die teilnehmende Person (bzw. die gesetzliche Vertretung), dass die gesundheitliche Verfassung eine Teilnahme an der Reise erlaubt. Notwendige Medikamente sind eigenverantwortlich mitzubringen und (sofern erforderlich) in den Medikamentenplan einzutragen. Der Veranstalter behält sich vor, Teilnehmende, die sich grob regelwidrig oder gefährdend verhalten, von der Reise auszuschließen.

Finanzierungsmöglichkeiten

Ihre Finanzierung für die Teilnahme an Angeboten der Lebenshilfe Leonberg e. V. kann über mehrere Wege erfolgen:

a) SGB XI-Leistungen der Pflegeversicherung (gilt nicht für Teilnehmenden in der besonderen Wohnform)

Ab Pflegegrad 1: Entlastungsleistung 131 €/Monat

Ab Pflegegrad 2: Entlastungsleistung 131 €/Monat +

gemeinsames Jahresbudget aus Verhinderungspflege und Kurzzeitpflege: 3.539 €/Jahr

Hinweis zu den Entlastungsleistungen:

- die Entlastungsleistungen können angespart werden, verfallen jedoch zum 30.06. des Folgejahres.
- Bei der Finanzierung durch Entlastungsleistungen ist es möglich, die Sachkosten anzurechnen.

b) SGB IX – Leistungen der Eingliederungshilfe

Für Teilnehmende, die in der besonderen Wohnform wohnen:

Anerkennung des Bedarfs für Freizeitangebote und Reisen bis zu 12 Tagen/Jahr.

Es werden ausschließlich die Assistenzkosten übernommen.

Für Teilnehmende, die im häuslichen Umfeld wohnen:

Anerkennung des Bedarfs für Freizeitangebote und Reisen bis zu 12 Tagen/Jahr, jedoch erst nach dem Verbrauch der Leistungen der Pflegeversicherung (siehe a).

Wir beraten Sie hierzu gerne.

c) Private Kostenübernahme

Sie tragen die Kosten vollständig selbst.

Wir werden unterstützt von:

Um die Leistungen der Familienunterstützenden Dienste weiterhin aufrecht erhalten zu können, wird ein großer Teil der Angebote durch das Ministerium für Arbeit und Soziales aus Mitteln des Landes Baden-Württemberg sowie durch den Landkreis Böblingen und Ludwigsburg gefördert.

Mit dieser Förderung geht für uns als Anbieter die Verpflichtung einher, die Nutzer*innen über die verschiedenen Abrechnungs- bzw. Budgetmöglichkeiten zu informieren und zu beraten.

Dies geschieht wie Sie wissen in jedem unserer Programmhefte, auf unserer Homepage und durch andere schriftliche Veröffentlichungen wie z.B. im Kurz und Bündig.

Sie bestätigen dies durch Ihre Unterschrift im Anmeldebogen.

Unterstützt durch das Ministerium für Arbeit und Soziales
aus Mitteln des Landes Baden-Württemberg.
Weitere Förderung erfolgt durch Aktion Mensch.



Beitrittserklärung:

Mitglieds-Nr. /Mandatsreferenz: _____ (wird von der Lebenshilfe ausgefüllt)

Hiermit erkläre ich ab meinen Beitritt in der **Lebenshilfe Leonberg für Menschen mit Behinderung e.V.**, Ulmer Straße 37, 71229 Leonberg — als:

Bitte ankreuzen: Einzelmitglied juristische Person (50,00 € pro Jahr Mindestbeitrag)
 Ermäßigte Mitgliedschaft für erwachsene Menschen mit Behinderung (15,00 € pro Jahr Mindestbeitrag)

Ich bin bereit, einen Jahresbeitrag von € zu bezahlen.

Freiwillige Angaben: Ich bin Angehöriger eines Menschen mit Behinderung

Ich bin Unterstützer*in / Förder*in

Einzugsermächtigung /SEPA-Lastschriftmandat (Gläubiger-Identifikationsnummer: DE56ZZZ00000193155)

Hiermit ermächtige ich die Lebenshilfe Leonberg für Menschen mit Behinderung e.V. widerruflich, die jährlichen Mitgliedsbeiträge bei Fälligkeit lt. Satzung von meinem unten genannten Konto mittels SEPA-Lastschrift einzuziehen. Zugleich weise ich mein Kreditinstitut an, die von der Lebenshilfe Leonberg e.V. auf mein Konto gezogenen Lastschriften einzulösen.

Hinweis: ich kann innerhalb von acht Wochen, beginnend mit dem Belastungsdatum, die Erstattung des belasteten Betrages verlangen. Es gelten dabei die mit meinem Kreditinstitut vereinbarten Bedingungen.

Name, Vorname Kontoinhaber*in:	Geburtsdatum:
Straße/Nr.:	Kreditinstitut:
PLZ/Ort:	IBAN: DE _ _ _ _ _ _ _ _ _ _ _ _ _ _ _ _
Telefon/Mobil:	BIC:
E-Mail:	Datum/Unterschrift:

Wichtig! Bitte füllen Sie ebenfalls die Rückseite aus.

Wichtige Informationen zur Beitrittserklärung

Datenschutzhinweis gemäß DSGVO

Mit Ihrer Unterschrift bestätigen Sie, dass Sie die Informationen zum Datenschutz zur Kenntnis genommen haben.

Ihre personenbezogenen Daten werden ausschließlich für Zwecke der Mitgliederverwaltung, der Beitragserhebung und der vereinsbezogenen Kommunikation verarbeitet (Rechtsgrundlage: Art. 6 Abs. 1 lit. b und f DSGVO).

Eine Weitergabe Ihrer Daten an Dritte erfolgt nur, soweit dies zur Erfüllung der Vereinsziele, gesetzlicher Pflichten oder aufgrund Ihrer Einwilligung erforderlich ist.

Ausführliche Informationen zu Art, Umfang und Zweck der Datenverarbeitung, zu Ihren Rechten (Auskunft, Berichtigung, Löschung, Einschränkung der Verarbeitung, Widerruf, Beschwerderecht) finden Sie in unserer vollständigen Datenschutzerklärung unter: <https://www.lebenshilfe-leonberg.de/datenschutz/>

Ich erkläre mich mit der Verarbeitung meiner Daten für Vereinszwecke einverstanden:

Datum:

Unterschrift:

Erklärung zum Leistungsanspruch

Ich bestätige hiermit, dass ich von der Lebenshilfe Leonberg e.V. darüber aufgeklärt wurde, dass für verschiedene Leistungen des Familienunterstützenden Dienstes unter entsprechenden Voraussetzungen ein Leistungsanspruch gegenüber gesetzlichen Leistungsträgern besteht (z.B. Pflegekasse, Sozialhilfeträger). Siehe auch Programmheft Seite 111 und 112.

Ich versichere, dass ich mir zustehende Leistungen bei den jeweiligen Leistungsträgern beantrage und im Falle der Bewilligung für die Teilnahme an den Angeboten der Lebenshilfe Leonberg e.V. einsetzen werde.

Datum:

Unterschrift:

Danke!

**Herzlichen Dank allen,
die die Lebenshilfe Leonberg e.V.
unterstützen, sei es durch Ihre
Mitarbeit, durch Geld- oder Sach-
spenden, oder einfach dadurch,
dass Sie den Kontakt zu uns halten!**

Zusammen sind wir mehr!



Impressum

Herausgeber: Lebenshilfe Leonberg e.V., Ulmer Straße 37, 71229 Leonberg
Redaktion V.i.S.d.P.: Elisabeth Kolofon
Gestaltung: Ulrike Klaus | www.delightdesign-komm.de
Fotos: Lebenshilfe Leonberg e.V.
Illustrationen: Lebenshilfe Bremen e.V.

© 2026 Lebenshilfe Leonberg e.V., alle Angaben ohne Gewähr
Vervielfältigung, auch in Auszügen, nur nach vorheriger Genehmigung gestattet.



Lebenshilfe

Leonberg e.V.

Lebenshilfe Leonberg e.V.

Ulmer Straße 37 · 71229 Leonberg

Telefon 07152 5699-230

willkommen@lebenshilfe-leonberg.de

www.lebenshilfe-leonberg.de

Facebook/Instagram: Lebenshilfe Leonberg



Bankverbindung:

Kreissparkasse Böblingen

IBAN: DE46 6035 0130 0008 7175 84

BIC: BKKRDE6BXXX



Druckprodukt
CO₂ kompensiert

Mehr Informationen unter:
klima-druck.de/ID
ID-Nr. 25213073

VDM*